



***Berufsförderungswerk  
Thüringen GmbH***

---

Portfolio für  
Unternehmen  
2024

**Perspektiven gestalten.  
Zukunft leben. Mit uns.**

[www.bfw-thueringen.de](http://www.bfw-thueringen.de)



**Berufsförderungswerk  
Thüringen GmbH**

## Berufliche Rehabilitation

Gelegen in der Mitte Deutschlands begrüßt Sie das Berufsförderungswerk Thüringen: Wir verstehen uns als zeitgemäßer und werteorientierter Dienstleister im Bereich der beruflichen Bildung und Rehabilitation. Unser Auftrag ist es, Menschen Perspektiven für die Teilhabe am Arbeitsleben zu bieten und sie auf dem Weg zurück in den ersten Arbeitsmarkt zu unterstützen.



**1990**

Gründungsjahr



**+ 43.000**

Absolvent:innen



**6**

Standorte  
(davon 4 in der  
beruflichen Reha)



**+ 100**

Mitarbeitende



„  
Unsere Kernaufgabe ist es, Menschen zu begleiten, damit sie in der regionalen Wirtschaft mit einer qualifizierten Tätigkeit bestehen. Als mittelständisches Unternehmen nehmen wir auch die Verantwortung für eine zukunftsfähige Region wahr.“

Dr. Maria Heinelt, Geschäftsführerin



Krankheit, Unfall oder  
längere Arbeitslosigkeit

Gelernter Beruf bzw. die  
bisherige Tätigkeit kann nicht  
mehr ausgeübt werden

Leistungen zur Teilhabe  
am Arbeitsleben müssen  
beantragt und genehmigt werden

## Berufsförderungswerk Thüringen

RehaAssessment &  
Reha-Vorbereitung

Berufliche Rehabilitation  
z. B. Qualifizierung,  
„Perspektive Arbeit“ oder  
individuelle Lösung

Betriebliche Phasen

Rückkehr ins Arbeitsleben

Rekrutierung von  
BFW-Absolvent:innen



# 5 GUTE GRÜNDE ...

... für eine Kooperation mit der BFW Thüringen GmbH.

# 1

Die Teilnehmenden im BFW sind Menschen, die das Arbeitsleben kennen und über langjährige Berufserfahrung verfügen.

---

# 2

Einschlägige Branchenkenntnisse machen sie zu Fachkräften mit Know-how, die sich auf neue Situationen schnell und flexibel einstellen können.

---

# 3

Überzeugen Sie sich im Rahmen der betrieblichen Phasen von den wertvollen personalen Kompetenzen, welche die Teilnehmenden in Ihre Teams und Aufgaben motiviert einbringen.

---

# 4

Die Teilnehmenden sind durch unsere arbeitsmarktgerechten und praxisnahen Qualifizierungen für den Wandel im Arbeitsleben gerüstet.

---

# 5

Mit uns haben Sie einen Partner mit langjähriger Erfahrung an Ihrer Seite. Wir unterstützen Sie gern bei der Fachkräftegewinnung: dabei berücksichtigen wir Ihre Anforderungen und gleichen diese mit den Profilen der Teilnehmenden ab.



# Übersicht der Qualifizierungen

gültig ab 01/2024

	Qualifizierung	Qualifizierungs- dauer (Monate)	... davon betriebliche Phasen (Monate)
	<b>Büro- &amp; Dienstleistungsmanagement</b>		
	Kaufleute für Büromanagement	24	6 bis 9
	Kaufmännische Sachbearbeiter/-innen	12	3
	Kaufleute im Gesundheitswesen	24	9
	Kaufmännische Sachbearbeiter/-innen im Gesundheitswesen	12	3
	Kaufleute im E-Commerce	24	9
	Fachkräfte E-Business	15	5
	Shopmanager/-innen E-Commerce	12	3
	<b>Produktion &amp; Logistik</b>		
	Industriekaufleute	24	6 bis 9
	Kaufleute für Groß- und Außenhandelsmanagement FR Großhandel	24	6 bis 9
	Fachkräfte Warenwirtschaft	12	3
	<b>IT-Service &amp; Support</b>		
	Fachinformatiker/-innen FR Anwendungsentwicklung	24	6
	Fachinformatiker/-innen FR Systemintegration	24	6
	IT-Systemelektroniker/-innen	24	6
	Fachkräfte IT-Netzwerktechnik	12	3
	Kaufleute für Digitalisierungsmanagement	24	6
	<b>Qualitätssicherung &amp; -kontrolle</b>		
	Fertigungskontrolleur/-innen FR Längenprüftechnik	15	5
	Geprüfte Qualitätsfachleute Fertigungsprüftechnik	24	5
	Qualitätskontrolleur/-innen - Automotive	15	5
	Industriefachkräfte Gestalt- und Koordinatenmesstechnik	12	3
	Projektassistent/-innen Qualität	12	3
	<b>Elektronik &amp; Elektrotechnik</b>		
	Fachkräfte elektrische Mess- und Prüftätigkeiten	12	3
	Industrieelektriker/-innen FR Geräte und Systeme	18	6
	<b>Konstruktion</b>		
	Industriefachkräfte (IHK) CAD-Technik	12	3
	Technische Produktdesigner/-innen FR Maschinen- und Anlagenkonstruktion	24	6 bzw. 9

# Stärken Sie Ihre Mitarbeitenden & Führungskräfte berufsbegleitend.

## Personalentwicklung & Weiterbildung

Neben unserer langjährigen Expertise in Sachen Fachkräftegewinnung im Rahmen der beruflichen Rehabilitation sind wir Ihr Ansprechpartner für Personal- & Organisationsentwicklung, Prävention & Gesundheit in Ihrem Unternehmen sowie für das Ausrichten von Meetings & Veranstaltungen.



Alle Leistungen können als Paket oder einzeln wahrgenommen und nach Ihren Wünschen inhaltlich und strukturell angepasst werden.



Gern erstellen wir ein Angebot mit individuellem Leistungsumfang, Dauer, Anzahl der Teilnehmenden und benötigten Ressourcen.



Bei Bedarf stehen wir Ihnen mit unserer Expertise beratend zur Seite und zeigen ggf. Möglichkeiten zur Finanzierung über aktuelle Förderprogramme auf.



Zum Beispiel könnte eine Förderung auf Basis des Qualifizierungschancengesetzes infrage kommen.

## Kommunikation professionell gestalten.

### Serviceorientierte Kommunikation

- den „richtigen Ton“ beim Kunden treffen
- professionelle Handhabung von Anfragen, Angeboten, Aufträgen, Beschwerden und Reklamationen (mündlich, schriftlich und telefonisch)

### Business English

- Erweiterung der Sprachkompetenzen in verschiedenen Niveaustufen
- angepasst an Situationen (z. B. beim Gästeempfang, am Telefon, in der Korrespondenz)

### Datenschutz

- Datenschutz im Unternehmen nach der Datenschutzgrundverordnung (DSGVO) aufbauen und leben



## Den digitalen Wandel meistern.

### Digitales Büro

- Büroprozesse papierlos und rechtssicher organisieren
- Dokumente zeitgemäß effizient erstellen und ablegen
- Programmfunktionen in Office zeitsparend zu Nutzen machen (Word, Excel, PowerPoint)

### Warenwirtschaftssystem Microsoft Dynamics™ NAV

- leichte, intuitiv erlernbare ERP-Software
- vereint Finanzbuchhaltung, Warenwirtschaft, Produktionsplanung, Logistik, Artikelverfolgung, Projekte, Service und Vertrieb

### E-Commerce

- ein Shopsystem aufbauen, nutzen und verwalten
- Online-Vertriebskanäle analysieren und auswerten
- Bezahlvorgänge abwickeln
- Handeln im Rahmen der Datenschutzgrundverordnung

# Stärken Sie Ihre Mitarbeitenden & Führungskräfte berufsbegleitend.

## IT-Kompetenzen erweitern.

### Grundlagen der Programmierung

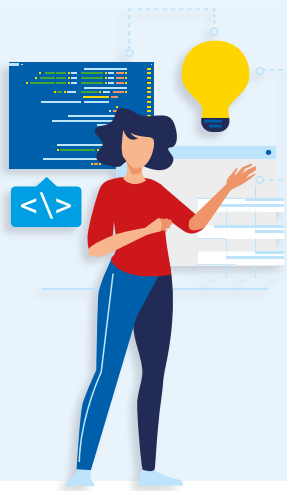
- Sprachen C#, PHP und Java

### IT-Service Basics

- Zielgruppe: Mitarbeitende im Büro
- Troubleshooting: Umgang mit PC-Problemen
- effizient Lösungen finden für Hard- und Software

### IT-Service Runaways

- für Mitarbeitende mit PC-Grunderfahrungen
- Aufbau und Wartung von Windows- oder Linux-Netzwerken



## Fit in technischen Themen.

### Qualitätsmanagement

- Qualitätsmanagementprozesse im Unternehmen entwickeln, aufbauen, dokumentieren, überwachen
- Auditvorbereitung und -durchführung

### Qualitätskontrolle

- Messmittel, Messverfahren, Messmittelüberwachung
- Training an Messmaschinen in 1D, 2D und 3D
- Wareneingangs- & Warenausgangskontrolle

### Elektrotechnik

- für Quereinsteiger:innen und Helfer:innen
- elektrotechnisches Basiswissen
- Arbeitsschutzmaßnahmen
- Grundlagen SPS-Steuerung (Siemens)
- Gestaltung und Bestückung von Leiterplatten
- Schaltschrankbau, Arbeiten mit „E-Plan“
- elektrische Mess- und Prüftätigkeiten

## Den Nachwuchs fördern.

### Azubi-Ausbildung

- Unterstützung bei Themen, denen in der Berufsschule und der betrieblichen Praxis Grenzen gesetzt sind

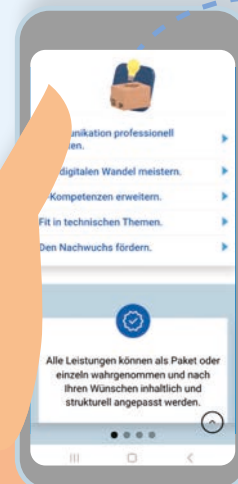
### Azubi-Prüfung

- Prüfungstraining: Abschlussprüfung Teile I und II
- Schriftliche und praktische Prüfungsvorbereitung
- Betreuung von Projektarbeiten
- „Nachhilfe“ in unseren Qualifizierungsbereichen

### Train the Trainer

- für Ausbilder:innen in Ihrem Unternehmen
- Auszubildende motivieren, nach Stärken entwickeln und Leistungspotenziale aufbauen
- Prozesse rechtssicher dokumentieren
- Stil & Etikette pflegen

## Neugierig?



Hier klicken

Ganz einfach gelangen Sie zu unseren Angeboten online unter [bfw-thueringen.de](http://bfw-thueringen.de)

# Stärken Sie Ihre Mitarbeitenden & Führungskräfte berufsbegleitend.

## Prävention & Gesundheit

### Betriebliches Eingliederungs- und Gesundheitsmanagement

Analyse, Planung und Implementierung von Prozessen für gesunde und motivierte Mitarbeitende und Führungskräfte.

### Kompetenzbilanzierung bei leistungsgewandelten Mitarbeitenden

Unsere Assessment-Experten erkennen Kompetenzprofile, entwickeln Einsatzalternativen und eruieren Weiterbildungsbedarfe mit Hilfe moderner Techniken und Equipment.

### Wertebasiertes Case Management

Ist die Gefahr gegeben, dass Mitarbeitende aus gesundheitlichen Gründen arbeitslos werden könnten? Gemeinsam finden wir Lösungen im Rahmen einer innerbetrieblichen Umsetzung oder Arbeitsplatzanpassung.



## Veranstaltungsservice

Sie suchen passende Räume für Ihr Seminar, Ihren Workshop oder Ihre Konferenz?



Mitten im Grünen finden Sie bei uns dafür hervorragende Bedingungen. Tageslichtdurchflutete Räume garantieren ein ruhiges und entspanntes Umfeld.

Unsere barrierefreien Tagungsräume bieten je nach Sitzplan Platz für bis zu 250 Personen.

Das idyllische Gelände bietet sich für erholsame Pausen zum Entspannen und reflektieren an.

Wir erstellen für Sie ein individuelles Angebot und unterstützen Sie mit Engagement und Sorgfalt bei der Planung und Durchführung Ihrer Veranstaltung.



# Berufsförderungswerk Thüringen GmbH

Am Rathausplatz 2 | 07580 Seelingstädt



**Ansprechpartnerin**

**Janet Gruner**  
**Kundenservice**

Telefon 036608 7-113  
Telefax 036608 7-111  
E-Mail [j.gruner@bfw-thueringen.de](mailto:j.gruner@bfw-thueringen.de)

## Für Sie vor Ort. Unsere Regional-Center:

### **Regional-Center Erfurt**

Lucas-Cranach-Platz 2  
99097 Erfurt  
Telefon 0361 4170754  
Telefax 0361 4170755

### **Regional-Center Eisenach**

Rennbahn 4  
99817 Eisenach  
Telefon 03691 8833562  
Telefax 03691 8833563

### **Regional-Center Gera**

Nicolaistraße 1  
07545 Gera  
Telefon 0365 77301779  
Telefax 0365 77301910

### **Regional-Center Pößneck**

Klosterplatz 5  
07381 Pößneck  
Telefon 03647 5045173  
Telefax 03647 5069631

### **Regional-Center Weimar**

Rießnerstraße 12b  
99427 Weimar  
Telefon 03643 7772745  
Telefax 03643 8116400



**Wir leben Integration.**

[www.bfw-thueringen.de](http://www.bfw-thueringen.de)