



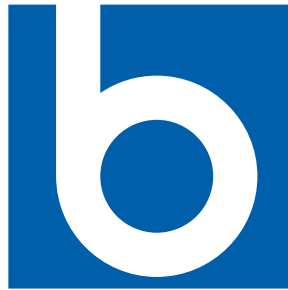
*Berufsförderungswerk
Thüringen GmbH*

Berufliche Rehabilitation Portfolio 2024

**Perspektiven gestalten.
Zukunft leben. Mit uns.**

www.bfw-thueringen.de





Berufliche Rehabilitation Portfolio 2024

Herzlich willkommen im BFW Thüringen	4
Fallmanagement	8
RehaAssessment	10
Reha-Vorbereitung	11
ReStart intensiv	12

Qualifizierungen

Büro- und Dienstleistungsmanagement	15
Produktion und Logistik	25
IT-Service und Support	29
Qualitätssicherung und -kontrolle	35
Elektronik und Elektrotechnik	41
Konstruktion	45
Regional-Center Erfurt	49
Regional-Center Eisenach	59
Individuelle Qualifizierungen	68

Integrationsleistungen

Perspektive Arbeit KOMPAKT	72
Perspektive Arbeit INTENSIV	74
Zusätzliche Betreuungskraft	76
Perspektive Arbeit MODULAR	77
Vermittlungscoaching	78



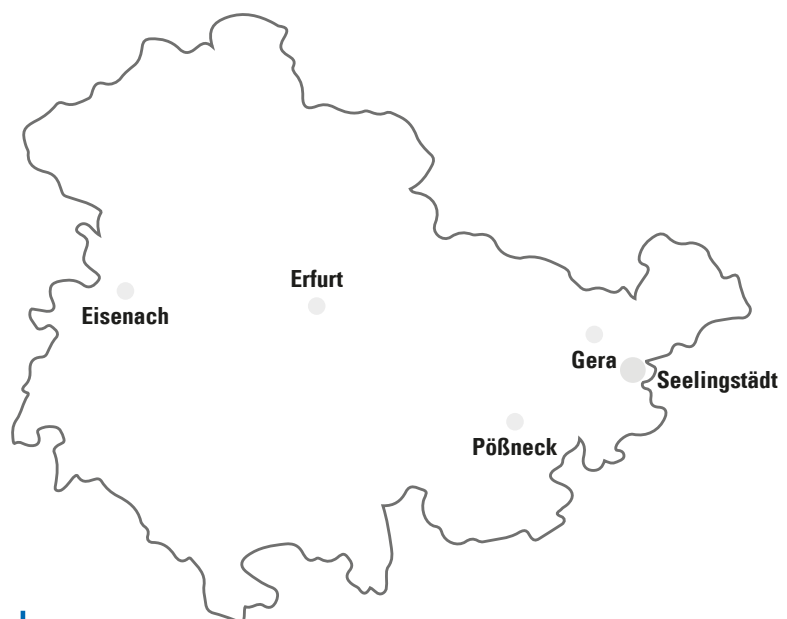
Herzlich willkommen im

Berufsförderungswerk Thüringen

Gelegen in der Mitte Deutschlands begrüßt Sie das Berufsförderungswerk Thüringen in Seelingstädt und den Regional-Centern an vier weiteren Standorten im Freistaat. Wir verstehen uns als zeitgemäßer und wertorientierter Dienstleister im Bereich der beruflichen Bildung und Rehabilitation. Unsere Mission ist es, Menschen Perspektiven für die Teilhabe am Arbeitsleben zu bieten und sie auf dem Weg in eine nachhaltige Wiedereingliederung zu unterstützen.

Wir begleiten Menschen, die sich aus medizinischen Gründen beruflich neu ausrichten müssen und qualifizieren sie ganzheitlich für ihre Neuorientierung. Entsprechend der Bedarfe des Arbeitsmarktes ist unser Leistungsangebot breit angelegt und wird kontinuierlich angepasst: individuell zugeschnitten, nachhaltig und in hybrider Form mit Präsenz- und Online-Anteilen gestaltet.

Seit der Gründung im Jahr 1990 haben viele tausend Teilnehmende durch die vielfältigen Beratungs-, Integrations- und Qualifizierungsleistungen eine neue Chance für die Teilhabe am Arbeitsleben erhalten.



Berufliche Rehabilitation

Die Chance für den Neustart.

Das Berufsförderungswerk Thüringen hat es sich zur Aufgabe gemacht, Menschen auf dem Weg zurück in den ersten Arbeitsmarkt zu unterstützen.

Ein Unfall, eine Krankheit, aber auch Arbeitslosigkeit sind einschneidende Ereignisse - plötzlich ist es nicht mehr möglich, die bisherige Tätigkeit wie gewohnt auszuüben. In diesem Fall können Leistungen zur Teilhabe am Arbeitsleben (LTA) in Anspruch genommen werden.

Orientierung

Zunächst informieren wir umfangreich zur beruflichen Neuorientierung und ermitteln im Assessmentverfahren vorhandene Fähigkeiten und Fertigkeiten, um eine konkrete Berufsperspektive zu formulieren.

Qualifizierung und Integration

Um die erkannten Chancen und Potenziale zu realisieren, bieten wir arbeitsmarktorientierte Integrationsleistungen und Qualifizierungen mit unterschiedlicher Dauer, teilweise mit IHK-Abschluss im kaufmännischen, technischen und im IT-Bereich. Darüber hinaus sind wir in der Lage, ganz individuelle Konzepte zu gestalten.

Eine besondere Stärke des Berufsförderungswerkes sind die Besonderen Hilfen, die eine umfassende medizinische, psychologische und soziale Begleitung der Teilnehmenden bieten.

Gemeinsam entwickeln wir geeignete Lösungen für eine möglichst dauerhafte Rückkehr in das Arbeitsleben.



Krankheit, Unfall oder
längere Arbeitslosigkeit

gelernter Beruf bzw. die
bisherige Tätigkeit kann nicht
mehr ausgeübt werden

Leistungen zur Teilhabe
am Arbeitsleben müssen
beantragt und genehmigt werden

Berufsförderungswerk Thüringen

RehaAssessment &
Reha-Vorbereitung

Berufliche Rehabilitation
z. B. Qualifizierung,
Integrationsmaßnahme
oder individuelle Lösung

Ziel
Nachhaltige Rückkehr
ins Arbeitsleben





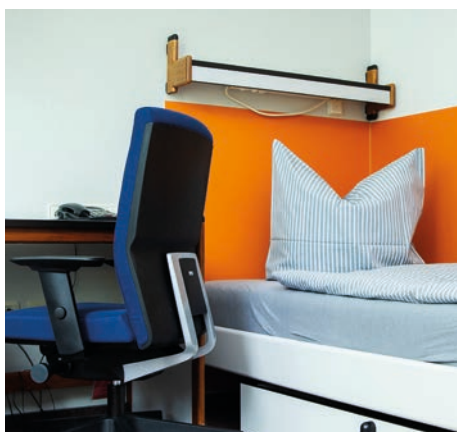
Leben und Lernen im BFW Thüringen

Sich im Berufsförderungswerk auf ein neues Arbeitsleben vorzubereiten, stellt für viele Rehabilitand/-innen einen privaten Einschnitt dar. Besonders für diejenigen, die nicht täglich zwischen Wohnort und BFW pendeln können, bedeutet das in erster Linie, für eine bestimmte Zeit im BFW zu leben. Sicherlich ist es nicht ganz einfach, das Zuhause auf Zeit zu ersetzen. Deswegen ist es unser tägliches Bestreben, den Teilnehmenden einen möglichst angenehmen Aufenthalt zu bieten.



Wohnen im BFW

In ruhiger Lage stehen den Rehabilitand/-innen komfortable und helle Nichtraucher-Einzelzimmer zur Verfügung, die in Absprache individuell gestaltet werden dürfen. Verschiedene Wohnmöglichkeiten z. B. für Rollstuhlfahrer, Allergiker und Mutter/Vater mit Kind werden angeboten. Unter bestimmten Voraussetzungen ist es möglich, Haustiere mitzubringen.



Essen & Genießen

Teilnehmende, die im Wohnbereich leben, erhalten Frühstück, Mittagessen und Abendbrot. Pendler können am Mittagessen teilnehmen. Das BFW verfügt über eine eigene Küche. Geschmack, Frische und Vielfalt sind uns Verpflichtung. Unser Küchenteam bereitet Diät- und Sonderkostformen nach ärztlicher Verordnung zu.



Gesundheit & Freizeit

Wer es sportlich mag, nutzt die modern ausgestattete Sporthalle oder die Outdoor-Sportanlage. Kurse und Turniere werden bei Bedarf organisiert. Der medizinische Reha-Sport- und Saunabereich dient der Entspannung und zum Tanken neuer Energie. Auch eine Kegelbahn, Billard und Darts stehen zur Verfügung.



So naheliegend: Regional-Center

Vor Ort haben wir mitunter die besseren Möglichkeiten, einen passgenauen und gleichzeitig wohnortnahen Arbeitsplatz zu finden. Wir stehen in engem Kontakt mit ansässigen Unternehmen und Reha-Trägern. In den Regional-Centern werden unterschiedliche Leistungen angeboten, unter anderem:

- Informationen zur beruflichen Rehabilitation
- RehaAssessment
- arbeitsmarktorientierte Integrationsangebote
- Qualifizierungen sowie eine entsprechende Rehabilitationsvorbereitung
- spezifische, individuelle Leistungen für Jobcenter in Gera und Pößneck

Für Teilnehmende, denen es nur möglich ist wohnortnahe Angebote in Anspruch zu nehmen, sei es aus medizinischen, persönlichen oder familiären Gründen, sind unsere Regional-Center eine optimale Lösung.

Regional-Center Erfurt

Lucas-Cranach-Platz 2 | 99097 Erfurt
Tel. 0361 4170754 | Fax 0361 4170755
E-mail: rc-erfurt@bfw-thueringen.de

Regional-Center Eisenach

Rennbahn 4 | 99817 Eisenach
Tel. 03691 8833562 | Fax 03691 8833563
E-mail: rc-eisenach@bfw-thueringen.de

Regional-Center Gera

Nicolaistraße 1 | 07545 Gera
Tel. 0365 77301779 | Fax 0365 77301910
E-mail: rc-gera@bfw-thueringen.de

Regional-Center Pößneck

Klosterplatz 5 | 07381 Pößneck
Tel. 03647 5045173 | Fax 03647 5069631
E-mail: rc-poessneck@bfw-thueringen.de



Fallmanagement

Starten Sie Ihre Rückkehr ins Berufsleben nach der medizinischen Rehabilitation.

Sie können aus gesundheitlichen Gründen Ihren Beruf nicht mehr uneingeschränkt ausüben und benötigen Klarheit zu den Möglichkeiten, um ins Arbeitsleben zurückzukehren? Unser Ziel ist, dass Sie in Ihren Beruf zurückkehren bzw. eine Tätigkeit aufnehmen, die zu Ihrer gesundheitlichen Situation passt. Gemeinsam räumen wir Hindernisse aus dem Weg und erarbeiten individuelle Lösungen.

Voraussetzung ist...

- Ihre **Entscheidung** für das Fallmanagement noch **während der medizinischen Rehabilitation**.
- Nach Abschluss der medizinischen Reha ist dies nicht mehr möglich.

Mein Start ins Fallmanagement

1. Ihre schriftliche Zustimmung zum Fallmanagement gegenüber dem Sozialen Dienst in der Rehaklinik.
2. Ihr Arzt in der Rehaklinik verordnet das Fallmanagement.
3. Ein Fallmanager aus dem Berufsförderungswerk Thüringen führt mit Ihnen ein Erstgespräch.

Ihre Fragen zum beruflichen Neustart beantworten darüber hinaus die Experten im Berufsförderungswerk Thüringen.



Was erwartet mich?



Wir begleiten Ihre Genesung und unterstützen Sie beim Erhalt Ihrer Gesundheit.



Wir beraten Ihren Arbeitgeber zu Anpassungen am Arbeitsplatz.



Wir beantworten Ihre Fragen zur Beantragung und Leistungen anderer Sozialträger.



Wir erarbeiten gemeinsam Ihre individuelle berufliche Perspektive.



Im Auftrag



Deutsche
Rentenversicherung

Mitteldeutschland

Kostenfrei

Die Kosten für Ihr Fallmanagement übernimmt die Deutsche Rentenversicherung Mitteldeutschland.

Ortsunabhängig

Sie entscheiden, ob wir Sie persönlich, per (Video-) Telefon oder im Berufsförderungswerk Thüringen beraten und unterstützen dürfen.



**Wie kann ich am
Fallmanagement teilnehmen?**

Erklären Sie Ihre Bereitschaft gegenüber dem Sozialen Dienst der Rehaklinik. Damit setzen Sie den Startpunkt für Ihre Rückkehr ins Berufsleben.



**Wie lange dauert das
Fallmanagement?**

Nach der Entlassung aus der Rehaklinik begleiten wir Sie für einen Zeitraum von bis zu 6 Monaten (Verlängerung um 3 Monate möglich).



Berufsfindung

RehaAssessment

Wer sich aus gesundheitlichen Gründen beruflich neu orientiert, steht auf einmal vor vielen Fragen. Bei deren Beantwortung hilft das RehaAssessment, das auch als Arbeitserprobung oder Berufsfindung bezeichnet werden kann. Teilnehmende können sich in verschiedenen beruflichen Tätigkeitsfeldern praktisch ausprobieren und gewinnen Klarheit darüber, welche davon wirklich zu ihnen passen. Dabei werden ihre Interessen, Fähigkeiten, Fertigkeiten und beruflichen Vorkenntnisse sowie Anforderungen und Chancen des Arbeitsmarktes entsprechend der gesundheitlichen Situation berücksichtigt.



Dauer max. 2 Wochen

bei psychischem Unterstützungsbedarf max. 6 Wochen
(nur in Seelingstädt)



Orte Seelingstädt | RC Erfurt

Unser erfahrenes und qualifiziertes Team unterstützt die Teilnehmenden bei der Suche nach einer geeigneten beruflichen Perspektive und entwickelt gemeinsam mit ihnen eine konkrete Strategie für den Wiedereinstieg ins Arbeitsleben.

Die RehaAssessment-Berater/-innen sind persönliche Ansprechpersonen, welche die Teilnehmenden begleiten und im Prozess der beruflichen Orientierung beraten. Sie unterstützen bei der Arbeitsmarktrecherche und realisieren mit ihnen Arbeitsproben aus mehreren Tätigkeitsfeldern.

Psycholog/-innen erstellen ein Kompetenzprofil zur Ermittlung der Stärken und intellektuellen Leistungsfähigkeit jedes Einzelnen. Ärzt/-innen ermitteln die Belastbarkeit und bestimmen die konkreten Berufstätigkeiten aus medizinischer Sicht.

Individuelle und bedarfsgerechte Beratungsgespräche

- arbeitsmedizinische Untersuchung
- psychologische Leistungsdiagnostik
- berufskundliche Informationen und Arbeitsmarktorientierung

Praktische Erprobung in verschiedenen Berufs- und Tätigkeitsfeldern

- Büro- und Dienstleistungsmanagement
- Produktion und Logistik
- IT-Service und Support
- Qualitätssicherung und -kontrolle
- Elektronik und Elektrotechnik
- Konstruktion
- weitere Bereiche auf Anfrage

Reha-Vorbereitung



Ist im Rahmen der beruflichen Rehabilitation eine Qualifizierung erforderlich, so kommen auf die Teilnehmenden mitunter ungewohnte Anforderungen zu. Vor Beginn der Qualifizierung kann es deswegen notwendig sein, schulisches Wissen wieder aufzufrischen.



Die Reha-Vorbereitung soll helfen, in den neuen Lernprozess hinein zu finden. Wichtige Kenntnisse werden wiederholt, ebenso die Lerntechniken und die Organisation des Tages.



Da jede/-r Teilnehmende andere Voraussetzungen mitbringt, stellen wir die Reha-Vorbereitung individuell zusammen.



Inhaltliche Schwerpunkte sind Kommunikation, mathematische und berufsorientierende Grundlagen, der PC als Arbeitsmittel und insbesondere Individual-, Sozial- und Gesundheitskompetenzen.



Dauer

1, 2, 3 oder 5 Monate
verschiedene Einstiegszeitpunkte
je nach persönlicher Voraussetzung



Orte

Seelingstädt | RC Erfurt
RC Eisenach

ReStart intensiv

Gesundheit und individuelle Ressourcen beeinflussen die Chancen auf eine Beschäftigung! ReStart intensiv wird in stark individualisierter Form durchgeführt und orientiert sich an den Kenntnissen, vorhandenen Stärken und der gesundheitlichen Situation der Rehabilitand/-innen sowie an den Anforderungen des regionalen Arbeitsmarktes. ReStart intensiv ist für Menschen geeignet, deren derzeitige Belastbarkeit, Leistungsfähigkeit und Leistungsvermögen aufgrund psychischer Beeinträchtigungen eingeschränkt ist. Ein professionelles Team des BFW Thüringen unterstützt die Teilnehmenden während der gesamten Zeit. In ihren persönlichen Reha- und Integrationsmanager/-innen haben sie feste Ansprechpersonen. Zudem legen wir großen Wert auf die gesundheitliche Stabilisierung.



Dauer
6 Monate



Orte
Seelingstädt | RC Erfurt | RC Eisenach



Ablauf



Stabilisierungs- und Entwicklungsphase

(3 Monate)

- Stärkung der Alltagskompetenz (u. a. Training der Tagesstruktur)
- Gesundheitsförderung (Reha-Sport, Entspannungstraining, Ergotherapie, psychologisches Coaching)
- Förderung von Grundkompetenzen und Kulturtechniken (Konzentrationstraining, Lern- und Arbeitstechniken)
- Stärkung der Arbeitsmarktkompetenz (Arbeitsmarktorientierung)

Eingliederungsphase in die modulare Reha-Vorbereitung

(3 Monate)

- Weiterführung der individuell erforderlichen Leistungen zur Gesundheitsförderung und Stabilisierung
- Teilnahme an der regulären Rehabilitationsvorbereitung mit schrittweiser Steigerung der fachlichen Anforderungen

Ziele

- Aufbau der Beschäftigungsfähigkeit durch Unterstützung und psychologische Stabilisierung
- Kenntnisvermittlung von grundlegenden berufsfachlich-qualifizierenden Inhalten sowie soziales Coaching
- Steigerung der Beschäftigungsfähigkeit und Belastbarkeit durch gesunde Lebens- und Arbeitsstrategien
- Vorbereitung auf eine nachfolgende Qualifizierung

Der Mehrwert für Sie ...

- umfangreiche zeitliche und professionelle Unterstützung durch die Mitarbeitenden der psychologischen, medizinischen und sozialpädagogischen Hilfen des BFW Thüringen
- Reha- und Integrationsmanager/-innen als feste Ansprechpersonen
- stufenweise Steigerung der persönlichen Belastbarkeit



Übersicht der Qualifizierungen

<u>Qualifizierung</u>	<u>Qualifizierungs- dauer (Monate)</u>	<u>... davon betriebliche Phasen (Monate)</u>
Büro- & Dienstleistungsmanagement		
 Kaufleute für Büromanagement	24	6 bis 9
Kaufmännische Sachbearbeiter/-innen	12	3
Kaufleute im Gesundheitswesen	24	9
Kaufmännische Sachbearbeiter/-innen im Gesundheitswesen	12	3
 Kaufleute im E-Commerce	24	9
Fachkräfte E-Business	15	5
Shopmanager/-innen E-Commerce	12	3
Produktion & Logistik		
 Industriekaufleute	24	6 bis 9
Kaufleute für Groß- und Außenhandelsmanagement FR Großhandel	24	6 bis 9
Fachkräfte Warenwirtschaft	12	3
IT-Service & Support		
 Fachinformatiker/-innen FR Anwendungsentwicklung	24	6
Fachinformatiker/-innen FR Systemintegration	24	6
IT-Systemelektroniker/-innen	24	6
Fachkräfte IT-Netzwerktechnik	12	3
Kaufleute für Digitalisierungsmanagement	24	6
Qualitätssicherung & -kontrolle		
 Fertigungskontrolleur/-innen FR Längenprüftechnik	15	5
Geprüfte Qualitätsfachleute Fertigungsprüftechnik	24	5
Qualitätskontrolleur/-innen - Automotive	15	5
Industriefachkräfte Gestalt- und Koordinatenmesstechnik	12	3
 Projektassistent/-innen Qualität	12	3
Elektronik & Elektrotechnik		
 Fachkräfte elektrische Mess- und Prüftätigkeiten	12	3
Industrieelektriker/-innen FR Geräte und Systeme	18	6
Konstruktion		
 Industriefachkräfte (IHK) CAD-Technik	12	3
Technische Produktdesigner/-innen FR Maschinen- und Anlagenkonstruktion	24	6 bzw. 9



ZUK
UNFT

Arbeitsvertrag

Qualifizierungen

Büro- und Dienstleistungs- management

Kaufleute für Büromanagement
Kaufmännische Sachbearbeiter/-innen
Shopmanager/-innen E-Commerce
Kaufleute im E-Commerce (DUO)
Kaufleute im Gesundheitswesen (DUO)
Kaufmännische Sachbearbeiter/-innen
im Gesundheitswesen



Beratung und Anmeldung

Telefon 036608 7-394
Telefax 036608 2355
E-Mail s.koehler@bfw-thueringen.de

Kaufmann/-frau für Büromanagement

Ohne Kaufleute für Büromanagement würde sich im Büro kein Rädchen drehen. Ihre Aufgaben sind vielfältig. Egal ob es sich um die Gehaltsabrechnung in einem Handwerksbetrieb, um Zuarbeiten für die Buchhaltung in einem IT-Unternehmen oder um die Lagerverwaltung bei einem Automobilzulieferer handelt - sie wissen, wie sie diese Tätigkeiten bewältigen. Kaufleute für Büromanagement sind Organisationstalente mit einem ausgeprägten Sinn für Struktur und behalten auch dann den Überblick, wenn das Telefon klingelt, Vorgesetzte dringend Unterlagen benötigen und gleichzeitig eine Veranstaltung vorbereitet werden muss.



Dauer
24 Monate



Ort
Seelingstädt



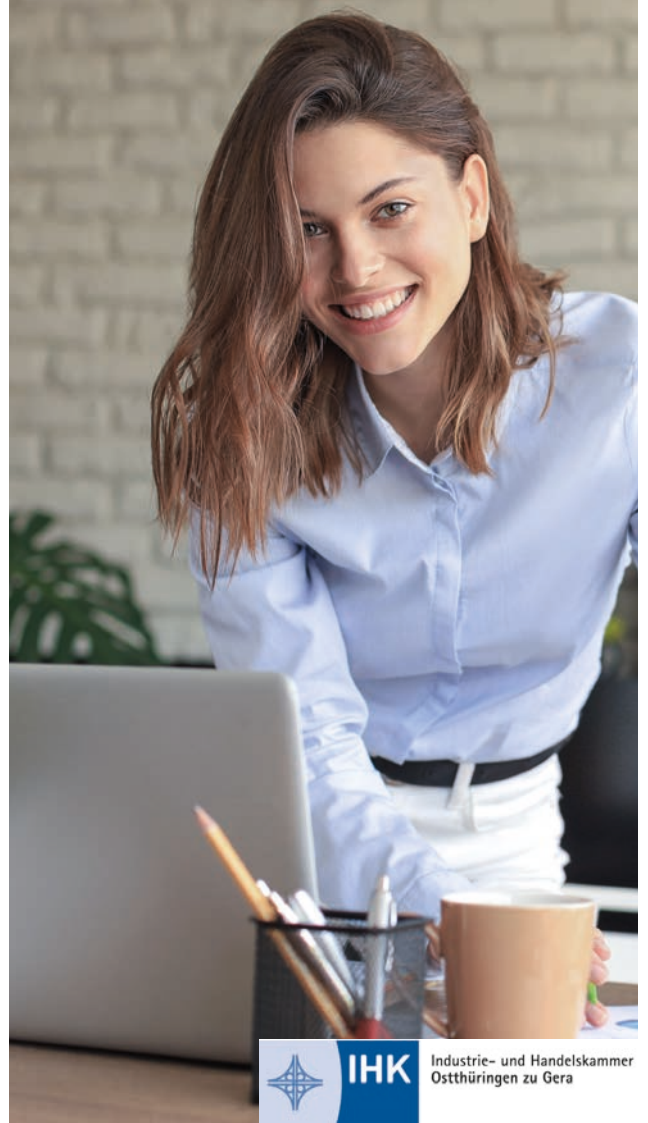
Abschluss
IHK-Zeugnis

- beinhaltet zwei dreimonatige **betriebliche Phasen**
- in Abhängigkeit Ihres zukünftigen Einsatzes werden zwei **Wahlqualifikationen** gewählt:
Auftragssteuerung und -koordination, kaufmännische Steuerung und Kontrolle, kaufmännische Abläufe in kleinen und mittleren Unternehmen, Einkauf und Logistik, Marketing und Vertrieb, Personalwirtschaft, Assistenz und Sekretariat, Öffentlichkeitsarbeit und Veranstaltungsmanagement

Aufgaben im Beruf



- Aufträge entgegennehmen und bearbeiten, Kunden beraten
- Angebote unterbreiten, einholen und vergleichen
- Zahlungs- und Liefertermine überwachen
- Waren annehmen und ggf. reklamieren
- Lagerbestände und -kosten überwachen
- Belege erfassen ggf. Geschäftsvorgänge buchen
- Mitarbeit bei der Personalgewinnung und -abrechnung
- Veranstaltungen planen und organisieren



Das bringen Sie mit ...

- aufgeschlossene Persönlichkeit
- Teamfähigkeit
- zuverlässige und sorgfältige Arbeitsweise

Der Mehrwert für Sie ...

- Zertifikat „Digitale Kompetenzen“: Förderung der Fähigkeiten am PC und im Umgang mit digitalen Medien
- Nutzung von MS-Office-Programmen, Arbeiten mit der Cloud (Office 365) und digitalen Konferenzsystemen
- sicherer Umgang mit dem Warenwirtschaftssystem „Microsoft Dynamics™ NAV“
- Zertifikat „Erfolgreich im Verkauf“
- Zertifikat „Anwendung und Pflege eines modernen Onlineshop-Systems“ (optional)
- Wirtschaftsenglisch
- digitale Projekte mit hoher Praxisorientierung, unterstützt durch E-Learning-Angebote

Qualifizierung

Kaufmännische/-r Sachbearbeiter/-in

Kaufmännische Sachbearbeiter/-innen unterstützen Unternehmen aller Wirtschaftsbereiche, z. B. bei der telefonischen Auftragsannahme, bei der Beschaffung von Material, in der Zahlungsabwicklung, aber auch in der Warenbereitstellung oder im Vertrieb. Dabei sind sie Profis in der kaufmännischen Sachbearbeitung: sie beherrschen ihr Aufgabengebiet, ohne jedoch den Blick für das Ganze aus dem Auge zu verlieren. Sie behalten den Überblick, sind fit am PC und kennen sich mit E-Mail, Internet und Co. aus.



Dauer
12 Monate



Ort
Seelingstädt



Abschluss
IHK-Zertifikat

- beinhaltet eine dreimonatige **betriebliche Phase**

Aufgaben im Beruf



- Aufträge entgegennehmen und bearbeiten
- Angebote unterbreiten und einholen
- Rechnungen kontrollieren
- kaufmännische Aufgaben in der Lagerwirtschaft ausführen
- Lagerbestände kontrollieren
- Waren annehmen, ggf. reklamieren
- Zahlungs- und Liefertermine überwachen
- Belege sachgerecht erfassen
- Verwaltungs- und Büroarbeiten erledigen
- Telefonate führen



Das bringen Sie mit ...

- aufgeschlossene Persönlichkeit
- Teamfähigkeit
- zuverlässige und sorgfältige Arbeitsweise

Der Mehrwert für Sie ...

- Zertifikat „Digitale Kompetenzen“: Förderung der Fähigkeiten am PC und im Umgang mit digitalen Medien
- Nutzung von MS-Office-Programmen, Arbeiten mit der Cloud (Office 365) und digitalen Konferenzsystemen
- sicherer Umgang mit dem Warenwirtschaftssystem „Microsoft Dynamics™ NAV“
- Zertifikat „Erfolgreich im Verkauf“
- Zertifikat „Anwendung und Pflege eines modernen Onlineshop-Systems“ (optional)
- Wirtschaftsenglisch
- digitale Projekte mit hoher Praxisorientierung, unterstützt durch E-Learning-Angebote



Qualifizierung

Shopmanager/-in E-Commerce

Die Bedeutung des Online-Handels wächst Jahr für Jahr. Unternehmen, die ihre Waren und Dienstleistungen bisher nur vor Ort vertreiben konnten, sind durch das Internet für einen größeren Kundenkreis erreichbar. Es entstehen dabei neue Tätigkeitsfelder und Geschäftsmodelle. Shopmanager/-innen E-Commerce können überall dort tätig werden, wo der Fokus auf dem Online-Handel liegt. Sie finden Beschäftigung bei Unternehmen für Bürowaren, Lebensmitteln, Kleidung uvm., die ihre Produkte auch oder ausschließlich online anbieten. Sie widmen sich neben kaufmännischen Inhalten auch Aufgaben wie der Erstellung von Newslettern, der Betreuung von Kunden, der Entwicklung von Werbestrategien sowie der Pflege des Online-Shops.



Dauer
12 Monate



Ort
Seelingstädt



Abschluss
BFW-Zeugnis



- beinhaltet eine dreimonatige **betriebliche Phase**

Aufgaben im Beruf



- Shopsysteme anwenden und verwalten
- Produktdaten beschaffen, kategorisieren und einstellen
- situationsgerecht und zielorientiert kommunizieren
- Kundenanliegen aufnehmen und bearbeiten
- Datenbanken erstellen und pflegen
- Angebote einholen und vergleichen
- Bestände überwachen
- moderne Warenwirtschaftssysteme einsetzen
- Anfragen und Aufträge bearbeiten

Das bringen Sie mit ...

- Interesse für E-Commerce-Trends und für technische Innovationen
- aufgeschlossene Persönlichkeit
- Teamfähigkeit
- zuverlässige und sorgfältige Arbeitsweise

Der Mehrwert für Sie ...

- Zertifikat „Anwendung und Pflege eines modernen Onlineshop-Systems“
- Zertifikat „Digitale Kompetenzen“: Förderung der Fähigkeiten am PC und im Umgang mit digitalen Medien
- Nutzung von MS-Office-Programmen, Arbeiten mit der Cloud (Office 365) und digitalen Konferenzsystemen
- sicherer Umgang mit dem Warenwirtschaftssystem „Microsoft Dynamics™ NAV“
- Zertifikat „Erfolgreich im Verkauf“
- Wirtschaftsenglisch
- digitale Projekte mit hoher Praxisorientierung, unterstützt durch E-Learning-Angebote

Gute Gründe für eine DUO-Qualifizierung im BFW Thüringen.



Durch längere betriebliche Phasen (insgesamt neun Monate) im Unternehmen ergeben sich vielfältige Vorteile.



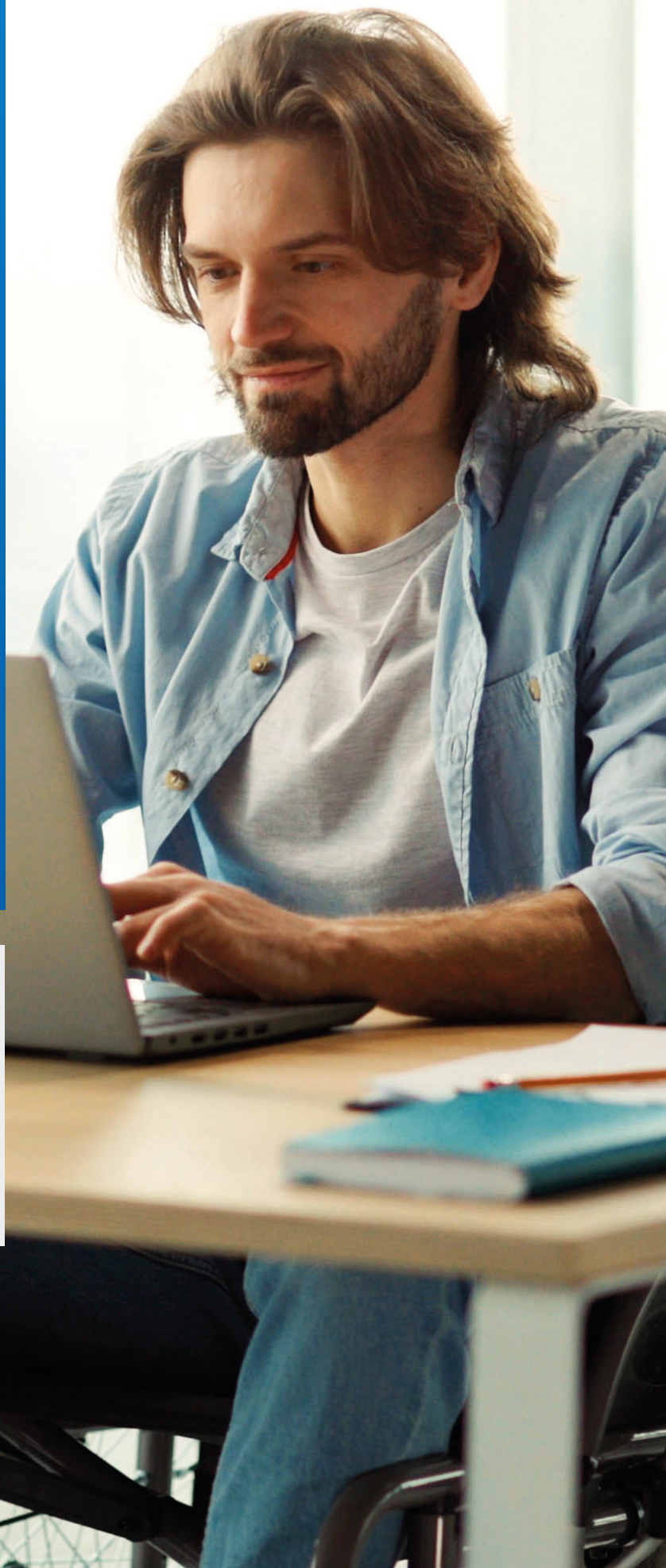
Die DUO-Qualifizierung ist absolut praxisnah, da auch Lerninhalte in den Unternehmen vermittelt werden.



Auf Grund der starken Bindung an das Unternehmen steigen die Übernahmechancen.



Dieser Effekt wird durch sehr gute Vermittlungsquoten bestätigt.



DUO-Qualifizierungen in Seelingstädt

- Kaufleute im E-Commerce (DUO)
- Kaufleute im Gesundheitswesen (DUO)
- Technische Produktdesigner/-innen
FR Maschinen- und Anlagenkonstruktion (DUO)

Kaufmann/-frau im E-Commerce

Ob Bücher, Kleidung, Möbel oder Schuhe: Das alles können wir uns mit nur ein paar Mausklicks direkt nach Hause liefern lassen. Kaufleute im E-Commerce sind im Internethandel an der Schnittstelle von Einkauf, Werbung, Logistik, Buchhaltung und IT tätig. Sie wirken bei der Sortimentsgestaltung und bei der Beschaffung mit und präsentieren das Angebot verkaufsfördernd in Online-shops, auf Online-Marktplätzen, in Social Media oder Blogs. Kaufleute im E-Commerce können in allen Unternehmen arbeiten, die Onlineshops betreiben. Darüber hinaus finden sie auch Beschäftigung im Internetversandhandel und bei Dienstleistern, die ihre Produkte und Leistungen online verkaufen.



Dauer
24 Monate



Ort
Seelingstädt



Abschluss
IHK-Zeugnis

- der Schwerpunkt ab dem zweiten Qualifizierungsjahr liegt auf den **betrieblichen Phasen**, die auch Präsenzzeiten im BFW Thüringen beinhalten

Aufgaben im Beruf



- Online-Vertriebskanäle auswählen, analysieren und auswerten
- Shopsysteme anwenden und verwalten
- Produktdaten kategorisieren und einstellen
- Angebotsregeln festlegen
- Bezahlsysteme auswählen
- Kommunikationskanäle beurteilen und auswählen
- Kundenanliegen aufnehmen und bearbeiten
- Werbe- und Verkaufsförderungsaktionen planen und durchführen
- Social Media strategisch nutzen



IHK

Industrie- und Handelskammer
Ostthüringen zu Gera

Das bringen Sie mit ...

- Interesse für E-Commerce-Trends und für technische Innovationen
- aufgeschlossene Persönlichkeit
- Teamfähigkeit
- zuverlässige und sorgfältige Arbeitsweise

Der Mehrwert für Sie ...

- Zertifikat „Anwendung und Pflege eines modernen Onlineshop-Systems“
- Zertifikat „Digitale Kompetenzen“: Förderung der Fähigkeiten am PC und im Umgang mit digitalen Medien
- Nutzung von MS-Office-Programmen, Arbeiten mit der Cloud (Office 365) und digitalen Konferenzsystemen
- sicherer Umgang mit dem Warenwirtschaftssystem „Microsoft Dynamics™ NAV“
- Zertifikat „Erfolgreich im Verkauf“
- Wirtschaftsenglisch
- digitale Projekte mit hoher Praxisorientierung, unterstützt durch E-Learning-Angebote

Kaufmann/-frau im Gesundheitswesen

Kaufleute im Gesundheitswesen werden unter anderem in Arztpraxen, Pflegeheimen oder bei Krankenversicherungen eingesetzt. Sie organisieren die kaufmännischen Aufgaben in verschiedensten Einrichtungen der Gesundheitsbranche. Beispielsweise bearbeiten Sie Kundenanfragen oder nehmen Patienten an, kalkulieren Preise, rechnen Leistungen ab oder bestellen benötigte Materialien und Produkte. Darüber hinaus spielen Kaufleute im Gesundheitswesen eine wichtige Rolle im Qualitätsmanagement.



Dauer
24 Monate



Ort
Seelingstädt



Abschluss
IHK-Zeugnis

- der Schwerpunkt ab dem zweiten Qualifizierungsjahr liegt auf den **betrieblichen Phasen**, die auch Präsenzzeiten im BFW Thüringen beinhalten

Aufgaben im Beruf



- Kunden und Patienten empfangen
- Patientenaufnahme
- Bearbeitung der Kontakt- und Kundendaten
- Unterstützung beim Ausfüllen von notwendigen Unterlagen
- Beratung und Erfassung im IT-System
- Materialien und Produkte beschaffen
- Angebote vergleichen
- Bestellungen auslösen
- Rechnungswesen
- Abrechnung der erbrachten Leistungen mit dem jeweiligen Kostenträger (Operationen, Medikamente, Therapien)
- Personalstatistiken
- Bearbeitung von Personalunterlagen
- Buchführung und Jahresabschluss
- Unterstützung im Marketing



IHK

Industrie- und Handelskammer
Ostthüringen zu Gera

NEU ab 2024

Das bringen Sie mit ...

- Interesse für gesundheitliche Themen
- aufgeschlossene Persönlichkeit
- Teamfähigkeit
- zuverlässige und sorgfältige Arbeitsweise

Der Mehrwert für Sie ...

- Zertifikat „Digitale Kompetenzen“: Förderung der Fähigkeiten am PC und im Umgang mit digitalen Medien
- Nutzung von MS-Office-Programmen, Arbeiten mit der Cloud (Office 365) und digitalen Konferenzsystemen
- sicherer Umgang mit dem Warenwirtschaftssystem „Microsoft Dynamics™ NAV“
- Kommunikationstraining
- digitale Projekte mit hoher Praxisorientierung, unterstützt durch E-Learning-Angebote

Kaufmännische/-r Sachbearbeiter/-in im Gesundheitswesen

Kaufmännische Sachbearbeiter/-innen im Gesundheitswesen sind wichtig für den reibungslosen Ablauf z. B. in Arztpraxen und Krankenhäusern. Sie kümmern sich um die Verwaltung von Versicherungsansprüchen, die Abwicklung von Abrechnungen und stellen sicher, dass Zahlungen korrekt verbucht werden. Außerdem organisieren sie Termine und sorgen dafür, dass die Patienten termingerecht behandelt werden. Bei der Verwaltung von Patientenakten achten Sie darauf, dass deren Privatsphäre geschützt wird. Sie beherrschen ihr Aufgabengebiet, und tragen mit ihrem kaufmännischen Wissen dazu bei, die Patienten gut zu versorgen.



Dauer
12 Monate



Ort
Seelingstädt



Abschluss
BFW-Zeugnis

NEU ab 2024

- beinhaltet eine dreimonatige **betriebliche Phase**

Aufgaben im Beruf



- administrative Aufgaben rund um die Fallabwicklung
- Auskünfte an Patienten sowie interne und externe Partner
- Aufträge entgegennehmen und bearbeiten
- Angebote unterbreiten und einholen
- Rechnungen kontrollieren
- kaufmännische Aufgaben in der Lagerwirtschaft ausführen
- Lagerbestände kontrollieren
- Waren annehmen, ggf. reklamieren
- Zahlungs- und Liefertermine überwachen
- Belege sachgerecht erfassen
- Verwaltungs- und Büroarbeiten erledigen
- Telefonate führen



Das bringen Sie mit ...

- Interesse für gesundheitliche Themen
- aufgeschlossene Persönlichkeit
- Teamfähigkeit
- zuverlässige und sorgfältige Arbeitsweise

Der Mehrwert für Sie ...

- Zertifikat „Digitale Kompetenzen“: Förderung der Fähigkeiten am PC und im Umgang mit digitalen Medien
- Nutzung von MS-Office-Programmen, Arbeiten mit der Cloud (Office 365) und digitalen Konferenzsystemen
- sicherer Umgang mit dem Warenwirtschaftssystem „Microsoft Dynamics™ NAV“
- Kommunikationstraining
- digitale Projekte mit hoher Praxisorientierung, unterstützt durch E-Learning-Angebote

Erfolgsgeschichte

Ein Fable für Zahlen – das zeichnet Nicole Lautenschläger und Thomas Kratzmann aus. Was sie ebenso gemeinsam haben: ihr buchhalterisches Können haben sie im Zuge der beruflichen Reha im BFW Thüringen entwickelt.

Arbeiten im Büro? Das war für beide fernab ihres Berufsalltags. Als gelernter Maler und Lackierer hatte Herr Kratzmann einen abwechslungsreichen, aber auch körperlich anstrengenden Job. Gesundheitliche Einschränkungen führten dazu, dass er den Beruf nicht mehr ausüben konnte. „Dann musste ich neue Wege gehen“, erinnert er sich. Diese Situation kennt auch Frau Lautenschläger: viele Jahre hat sie als Fleischiereifachverkäuferin gearbeitet. Eine Allergie führte schließlich dazu, dass das nicht mehr ohne weiteres möglich war.

In beiden Fällen half die Deutsche Rentenversicherung (Bund/Mitteldeutschland). „Ich wollte die Chance nutzen und als Bürokauffrau* in das Berufsleben zurückkehren“, erklärt Frau Lautenschläger. Herr Kratzmann hat den beruflichen Neustart als Industriekaufmann gewagt. Nach dem Abschluss hatte sich für ihn die Chance bei der Capera Immobilien Service GmbH in Gera aufgetan. „Bei einem Schnuppertag habe ich mich direkt gut aufgenommen gefühlt.“ Insbesondere das Engagement der Mitarbeiter:innen und Ausbilder:innen im BFW ist den beiden gut in Erinnerung geblieben.

Diesen Eindruck kann Frau Lautenschläger bestätigen. „Der Umgang mit Zahlen lag mir schon immer und in der betrieblichen Phase bei Capera hatten sich gute Übernahmekancen abgezeichnet.“ Dass die beiden die Buchhaltung auf dem zweiten Bildungsweg erlernt haben, sieht niemand als Hindernis an. Die Qualifizierung im BFW hat den Grundstein dafür gelegt - rückblickend würden sich beide wieder dafür entscheiden.

*Seit der Reform des Berufsbildes 2014 „Kaufrau für Büromanagement“



Thomas Kratzmann & Nicole Lautenschläger

“

Zunächst kam mir der neue Lebensabschnitt utopisch vor. Die Unterstützung im BFW hat mir in dieser Zeit sehr geholfen.

”

Nicole Lautenschläger



Qualifizierungen

Produktion und Logistik

Industriekaufleute
Fachkräfte Warenwirtschaft
Kaufleute für Groß- und Außenhandels-
management FR Großhandel



Beratung und Anmeldung

Telefon 036608 7-394
Telefax 036608 2355
E-Mail s.koehler@bfw-thueringen.de

Qualifizierung

Industriekaufmann/ -frau

Industriekaufleute sind Experten für die kaufmännischen Abläufe in Industrieunternehmen. Sie stellen fest, was bestellt werden muss und wickeln den gesamten Einkauf ab. Sie verhandeln mit Kunden und Lieferanten, erstellen Angebote und helfen bei Werbemaßnahmen mit. Ob Motoren, Möbel oder Computer - Industriekaufleute sind in jeder Branche tätig. Dabei gehen sie nicht nur tagtäglich mit Zahlen um, sondern setzen auch moderne Technik wie das Internet ein, denn der Online-Einkauf und -Verkauf, also E-Commerce, spielt in Unternehmen eine immer wichtigere Rolle.



Dauer
24 Monate



Ort
Seelingstädt



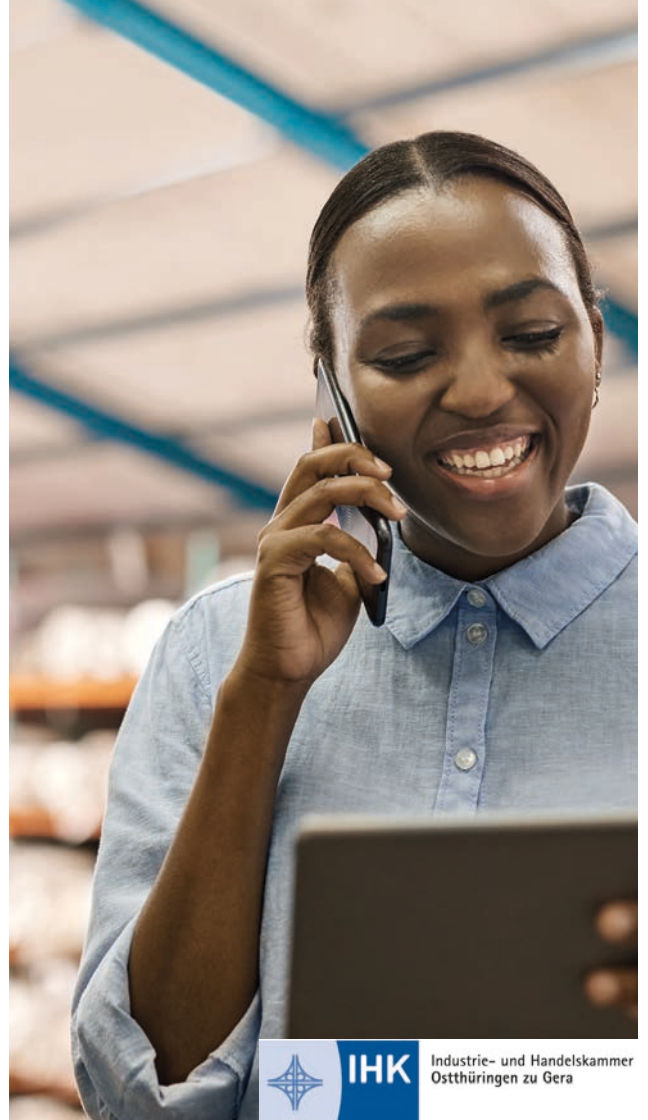
Abschluss
IHK-Zeugnis

- beinhaltet zwei dreimonatige **betriebliche Phasen**

Aufgaben im Beruf



- Waren einkaufen, lagern und termingerecht bereitstellen
- Materialbedarf disponieren
- Anfragen und Aufträge bearbeiten, Preise kalkulieren, Angebote einholen und vergleichen
- Bestellungen auslösen
- Ein- und Verkaufsverhandlungen mit Kunden durchführen
- Fertigungsschritte festlegen, ggf. Fertigungs- und Arbeitsprozesse optimieren
- Maschinenbelegungen vornehmen, Kapazitätsabgleich durchführen
- Durchlaufzeiten festlegen, Auftragsbegleitpapiere erstellen
- Personaleinsatz und -bedarf ermitteln
- Geschäftsvorgänge prüfen und buchen
- Kostenrechnungen durchführen
- Waren annehmen und versenden, Frachtpapiere anfertigen, Zollmodalitäten abwickeln
- Reklamationen und Schadensfälle bearbeiten



IHK

Industrie- und Handelskammer
Ostthüringen zu Gera

Das bringen Sie mit ...

- aufgeschlossene Persönlichkeit
- Teamfähigkeit
- zuverlässige und sorgfältige Arbeitsweise

Der Mehrwert für Sie ...

- Zertifikat „Digitale Kompetenzen“: Förderung der Fähigkeiten am PC und im Umgang mit digitalen Medien
- Nutzung von MS-Office-Programmen, Arbeiten mit der Cloud (Office 365) und digitalen Konferenzsystemen
- sicherer Umgang mit dem Warenwirtschaftssystem „Microsoft Dynamics™ NAV“
- Zertifikat „Erfolgreich im Verkauf“
- Zertifikat „Anwendung und Pflege eines modernen Onlineshop-Systems“ (optional)
- Wirtschaftsenglisch
- digitale Projekte mit hoher Praxisorientierung, unterstützt durch E-Learning-Angebote

Qualifizierung

Fachkraft Warenwirtschaft

Die fortschreitende Digitalisierung der Arbeitswelt verändert die Aufgabenfelder auch im Bereich Warenwirtschaft. Die mit der Globalisierung auftretenden Warenbewegungen müssen effektiv logistisch begleitet werden. Für diese wachsenden Aufgaben werden Fachkräfte Warenwirtschaft benötigt, die in der Lage sind, schnell und flexibel zu reagieren. Sie finden Beschäftigung in Industrie-, Handels- und Logistikunternehmen.



Dauer
12 Monate



Ort
Seelingstädt



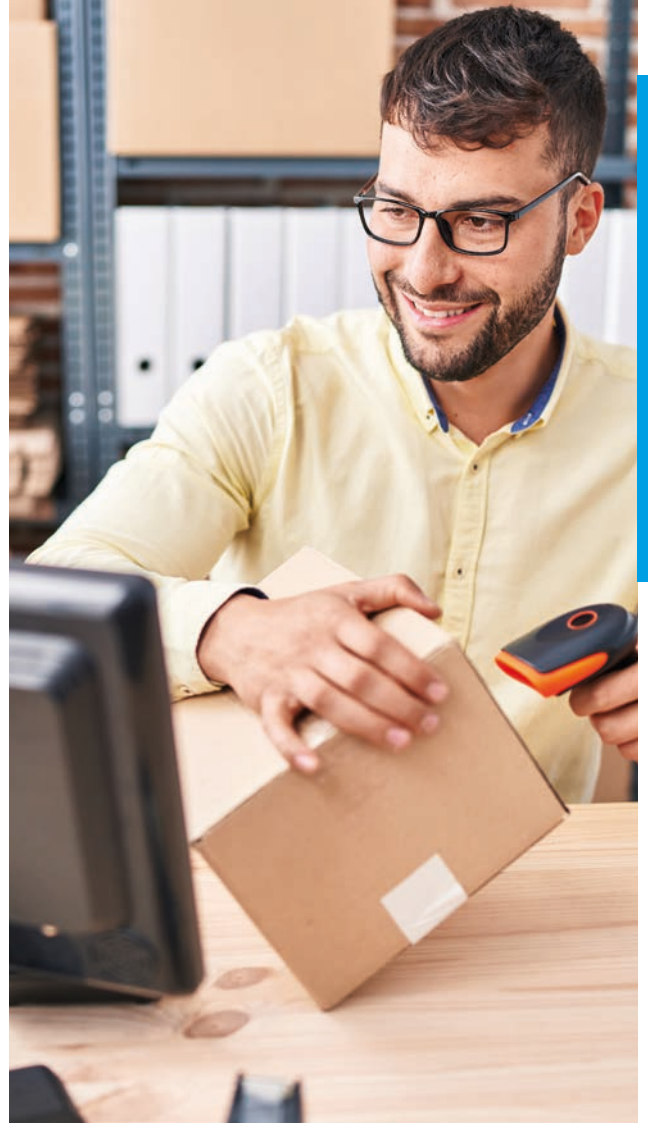
Abschluss
BFW-Zeugnis

- beinhaltet eine dreimonatige **betriebliche Phase**

Aufgaben im Beruf



- Disponieren von Warenlieferungen
- Warenannahme und Warenausgangskontrolle durchführen
- Erfassung im Warenwirtschaftssystem
- Kennzeichnung von Lagergütern/Einlagerung
- Warenpflege/Qualitätssicherung
- Belege erstellen
- Kommissionierung laut Kundenwunsch
- Teillieferungen umsetzen
- Lieferscheine erstellen
- Rücksendungen bearbeiten
- Spezielle Kundenwünsche realisieren



Das bringen Sie mit ...

- praktisches Geschick
- aufgeschlossene Persönlichkeit
- Teamfähigkeit
- zuverlässige und sorgfältige Arbeitsweise

Der Mehrwert für Sie ...

- Zertifikat „Digitale Kompetenzen“: Förderung der Fähigkeiten am PC und im Umgang mit digitalen Medien
- Nutzung von MS-Office-Programmen, Arbeiten mit der Cloud (Office 365) und digitalen Konferenzsystemen
- sicherer Umgang mit dem Warenwirtschaftssystem „Microsoft Dynamics™ NAV“
- Zertifikat „Erfolgreich im Verkauf“
- Berechtigung zum Führen und Bedienen von Flurförderfahrzeugen
- Wirtschaftsenglisch
- digitale Projekte mit hoher Praxisorientierung, unterstützt durch E-Learning-Angebote

Qualifizierung

Kaufmann/-frau für Groß- und Außen- handelsmanagement FR Großhandel

Kaufleute für Groß- und Außenhandelsmanagement der Fachrichtung Großhandel kaufen Waren aller Art bei Herstellern bzw. Lieferanten und verkaufen sie weiter an Handel, Handwerk und Industrie. Sie nehmen an der Schnittstelle zwischen Hersteller und Handel die Funktion von „Wiederverkäufern“ ein. Sie gewährleisten, dass ein Produkt zum richtigen Zeitpunkt in der richtigen Menge am Bestellort verfügbar ist. Zudem ist in den letzten Jahren ihre Rolle als Berater und Dienstleister gewachsen. Sie fungieren als Markt-, Absatz- und Verkaufsberater, gestalten maßgeschneiderte Sortimente und bieten ihren Kunden kostenbewusste Allround-Serviceleistungen an.



Dauer
24 Monate



Ort
Seelingstädt



Abschluss
IHK-Zeugnis



Industrie- und Handelskammer
Ostthüringen zu Gera

- beinhaltet zwei dreimonatige **betriebliche Phasen**

Aufgaben im Beruf



- handelspezifische Logistik planen
- Einkäufe koordinieren und durchführen
- Einkaufs- und Verkaufsverhandlungen führen
- Kundenaufträge abwickeln und überwachen
- Warenfluss disponieren
- Beziehungen mit Geschäftspartnern pflegen
- Reklamationen bearbeiten
- Lagerprozesse optimieren
- Zahlungstermine überwachen
- Verkaufspreise kalkulieren
- Werbe- und Verkaufsförderungsaktionen planen und durchführen
- Anwendung und Pflege von Online-Vertriebskanälen
- Projektmanagement

Das bringen Sie mit ...

- aufgeschlossene Persönlichkeit
- Teamfähigkeit
- zuverlässige und sorgfältige Arbeitsweise

Der Mehrwert für Sie ...

- Zertifikat „Digitale Kompetenzen“: Förderung der Fähigkeiten am PC und im Umgang mit digitalen Medien
- Nutzung von MS-Office-Programmen, Arbeiten mit der Cloud (Office 365) und digitalen Konferenzsystemen
- sicherer Umgang mit dem Warenwirtschaftssystem „Microsoft Dynamics™ NAV“
- Zertifikat „Erfolgreich im Verkauf“
- Zertifikat „Anwendung und Pflege eines modernen Onlineshop-Systems“ (optional)
- Wirtschaftsenglisch
- digitale Projekte mit hoher Praxisorientierung, unterstützt durch E-Learning-Angebote

IT-Service und Support

Fachinformatiker/-innen
FR Anwendungsentwicklung

Fachinformatiker/-innen
FR Systemintegration

IT-Systemelektroniker/-innen
Fachkräfte IT-Netzwerktechnik



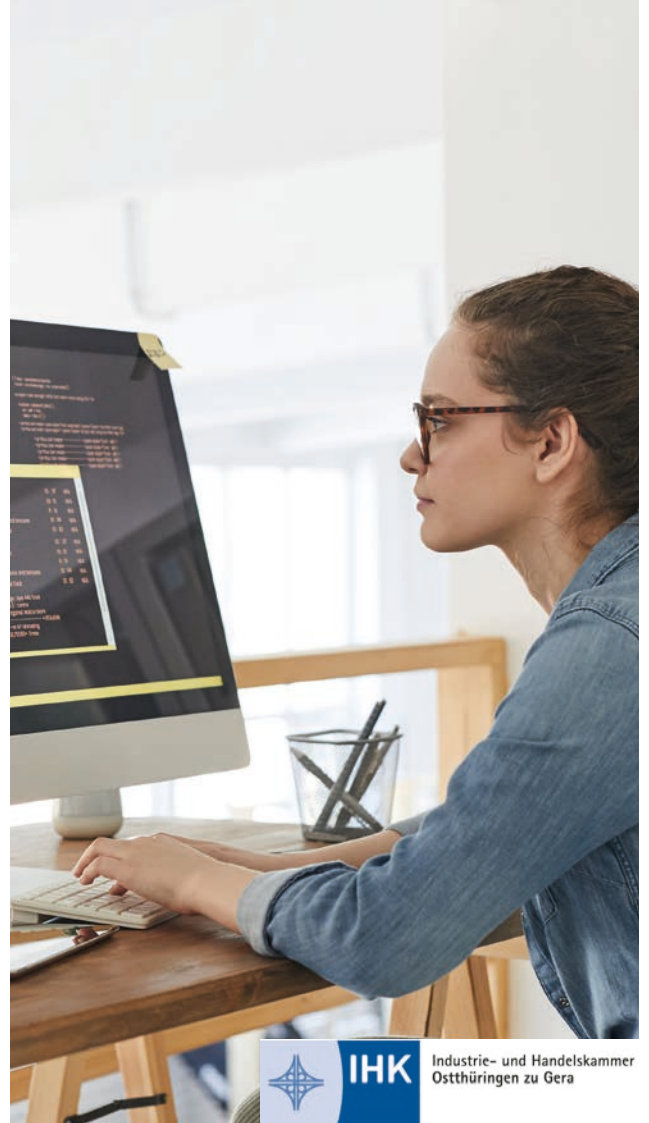
Beratung und Anmeldung

Telefon	036608 7-394
Telefax	036608 2355
E-Mail	s.koehler@bfw-thueringen.de

Qualifizierung

Fachinformatiker/-in FR Anwendungs- entwicklung

Individuelle Lösungen aus einer Hand: Fachinformatiker/-innen sind wahre Alleskönner und sorgen dafür, dass alles, was in einem Unternehmen mit IT zu tun hat, reibungslos funktioniert. Sie arbeiten eng mit ihren Kunden zusammen: sie sind dabei, wenn IT-Lösungen geplant und umgesetzt werden, entwickeln und programmieren kundenspezifische Software, testen bestehende Anwendungen, passen diese an, verbessern und entwickeln anwendungsgerechte Bedienoberflächen. Sie betreuen Datenbanken, entwickeln komplexe Datenbankabfragen, deren Ergebnisse sie zum Beispiel auf einer Webseite visualisieren. Die Fehleranalyse und -behebung gehören zu ihrem Aufgabengebiet wie auch die Beratung und Schulung der Anwender/-innen. Sie setzen die modernen Methoden des Software Engineerings ein und nutzen verschiedene Programmiersprachen und Entwicklungsumgebungen.



IHK

Industrie- und Handelskammer
Ostthüringen zu Gera



Dauer
24 Monate



Ort
Seelingstädt



Abschluss
IHK-Zeugnis

- beinhaltet zwei dreimonatige **betriebliche Phasen**

Aufgaben im Beruf



- Projektplanung durchführen und kontrollieren
- betriebliche Prozesse und Rahmenbedingungen beim Kunden analysieren
- Programmspezifikationen festlegen, Datenmodelle und Strukturen aus fachlichen Anforderungen ableiten, Schnittstellen festlegen
- moderne Softwareentwicklungsumgebungen aufgabenbezogen auswählen und anwenden
- Programmiersprachen anwenden
- Programme konzeptionieren, erstellen, pflegen und anpassen
- kundenspezifische Anwendungslösungen realisieren, testen und dokumentieren
- benutzerfreundliche Bedienoberflächen für verschiedene Endgeräte entwickeln
- Fehlersuche und -behebung
- Datenbanken erstellen, pflegen und abfragen

Das bringen Sie mit ...

- Spaß an der Arbeit mit Computern und modernen Medien
- technisches Grundverständnis
- zuverlässige und sorgfältige Arbeitsweise

Der Mehrwert für Sie ...

- Zertifikat „Anwendung einer Programmiersprache“: Grundlagen der Programmierung (z. B. C#, PHP) und der Netzwerktechnik
- Datenbanken MySQL
- Zertifikat „Digitale Kompetenzen“: Förderung der Fähigkeiten am PC und im Umgang mit digitalen Medien
- Nutzung von MS-Office-Programmen, Arbeiten mit der Cloud (Office 365) und digitalen Konferenzsystemen
- Wirtschaftsentenglisch
- digitale Projekte mit hoher Praxisorientierung, unterstützt durch E-Learning-Angebote

Fachinformatiker/-in FR Systemintegration

Fachinformatiker/-innen der Fachrichtung Systemintegration bauen und vernetzen für Kunden verschiedene Hard- und Softwarekomponenten. Außerdem installieren sie die erforderliche Hardware wie zum Beispiel Drucker oder Bildschirme. Bei allen Fragen zur Auswahl der geeigneten Hardware oder Auftreten von Störungen sind sie Ansprechpartner für den Kunden. Eine weitere Aufgabe ist die Schulung der Kunden im Umgang mit Hard- und Software. Sie arbeiten in Unternehmen nahezu aller Wirtschaftsbereiche, vor allem aber in der IT-Branche. Sie sind vermehrt in IT-Abteilungen von Unternehmen tätig, um die IT-Infrastruktur einzurichten und zu betreuen.



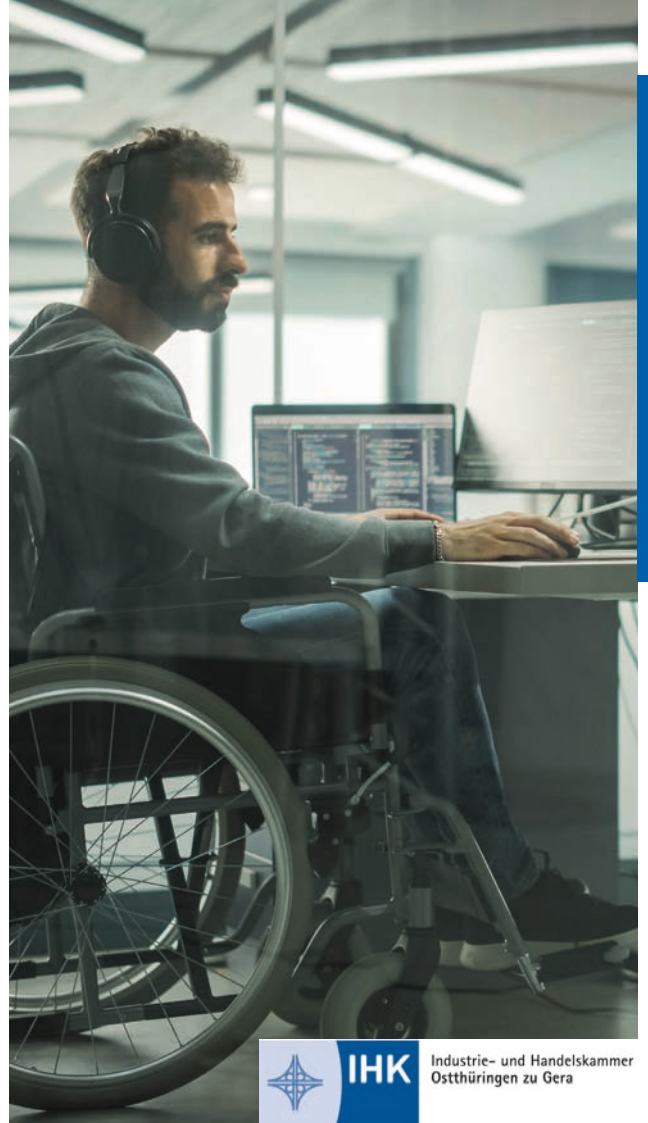
Dauer
24 Monate



Ort
Seelingstädt



Abschluss
IHK-Zeugnis



IHK

Industrie- und Handelskammer
Ostthüringen zu Gera

- beinhaltet zwei dreimonatige **betriebliche Phasen**

Aufgaben im Beruf



- Beurteilung marktgängiger IT-Systeme und kundenspezifischer Lösungen
- Anwender bei Auswahl und Einsatz von Rechnern und Netzwerken beraten und unterstützen
- kundenspezifische IT-Lösungen durch Integration von Hard- und Softwarekomponenten zu komplexen Systemen planen und realisieren
- komplexe IT-Systeme entsprechend den Kundenanforderungen installieren und konfigurieren, einrichten, in Betrieb nehmen und pflegen
- auftretende Störungen unter Einsatz moderner Experten- und Diagnosesysteme systematisch eingrenzen und beheben
- Netzwerke und Speicherlösungen installieren und betreiben

Das bringen Sie mit ...

- Spaß an der Arbeit mit Computern und modernen Medien
- technisches Grundverständnis
- zuverlässige und sorgfältige Arbeitsweise

Der Mehrwert für Sie ...

- Zertifikat „Anwendung einer Programmiersprache“: Grundlagen der Programmierung (z. B. C#, PHP) und der Netzwerktechnik
- Datenbanken MySQL
- Zertifikat „Digitale Kompetenzen“: Förderung der Fähigkeiten am PC und im Umgang mit digitalen Medien
- Nutzung von MS-Office-Programmen, Arbeiten mit der Cloud (Office 365) und digitalen Konferenzsystemen
- Wirtschaftsentgelt
- digitale Projekte mit hoher Praxisorientierung, unterstützt durch E-Learning-Angebote

Qualifizierung

IT-System- elektroniker/-in

„Wir brauchen einen schnellen Internetzugang, mehrere PC müssen miteinander vernetzt und an die Arbeitsanforderungen der Mitarbeitenden angepasst werden und die Telefone müssen mit neuen Rufnummern versehen werden.“ So oder ähnlich können die Anfragen oder Anforderungen an IT-Systemelektroniker/-innen aussehen. Sie beherrschen Computersysteme, Funknetze und Sicherheitssysteme. Sie kennen sich in der modernen Welt der Informationstechnologie und der Telekommunikationssysteme aus und finden für jeden Kunden die richtige Hard- und Software-Lösung.



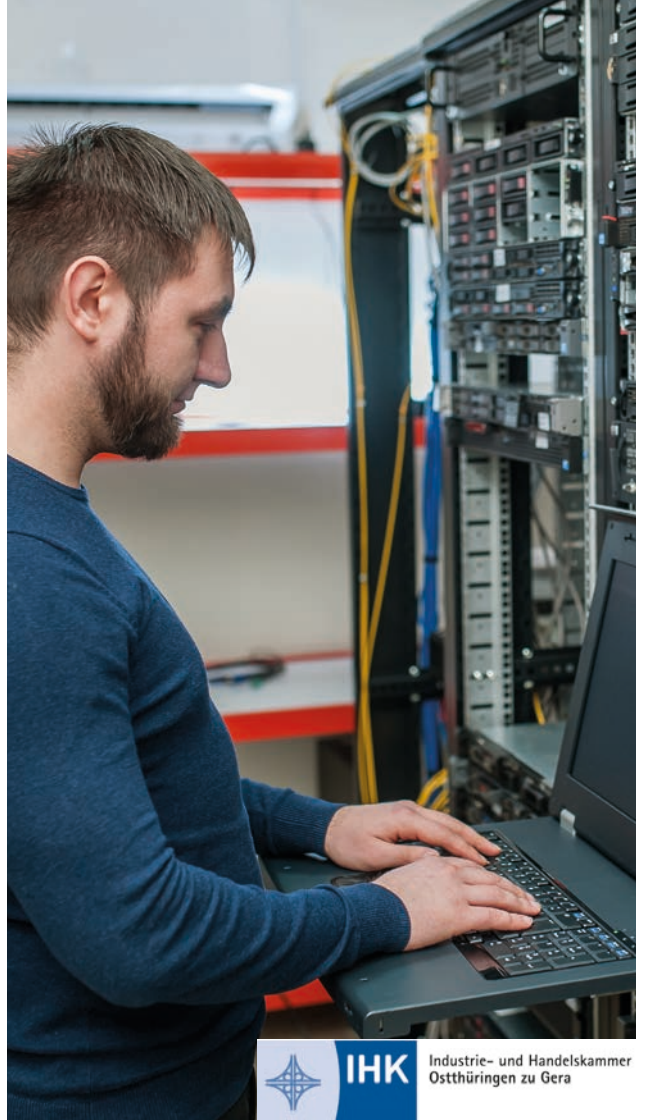
Dauer
24 Monate



Ort
Seelingstädt



Abschluss
IHK-Zeugnis



IHK

Industrie- und Handelskammer
Ostthüringen zu Gera

- beinhaltet zwei dreimonatige **betriebliche Phasen**

Aufgaben im Beruf



- Kunden über die Nutzungsmöglichkeiten von informations- und telekommunikationstechnischen Geräten und Systemen informieren
- an Projekten zur Planung, Anpassung und Einführung von IT-Systemen mitwirken
- auf den Kunden zugeschnittene IT-Systeme und Kommunikationsnetze einschließlich der entsprechenden Geräte, Komponenten und Netzwerke planen
- Systemkomponenten auswählen und zusammenbauen, Geräte und Systeme aufstellen, installieren und konfigurieren
- Netzwerke, drahtlose Übertragungssysteme und Router installieren
- Geräte der Informations- und Telekommunikationstechnik unter Beachtung ergonomischer Gesichtspunkte aufstellen

Das bringen Sie mit ...

- Spaß an der Arbeit mit Computern und modernen Medien
- technisches Grundverständnis
- zuverlässige und sorgfältige Arbeitsweise

Der Mehrwert für Sie ...

- Zertifikat „Anwendung einer Programmiersprache“: Grundlagen der Programmierung (z. B. C#, PHP) und der Netzwerktechnik
- Datenbanken MySQL
- Zertifikat „Digitale Kompetenzen“: Förderung der Fähigkeiten am PC und im Umgang mit digitalen Medien
- Nutzung von MS-Office-Programmen, Arbeiten mit der Cloud (Office 365) und digitalen Konferenzsystemen
- Wirtschaftsenglisch
- digitale Projekte mit hoher Praxisorientierung, unterstützt durch E-Learning-Angebote

Fachkraft IT-Netzwerktechnik

Vom Handwerksbetrieb bis zum Großunternehmen unterliegen die Geschäftsprozesse einem rasanten Wandel. Um wettbewerbsfähig zu bleiben, sind stetige Anpassungen der organisatorischen und technischen Rahmenbedingungen notwendig. Fachkräfte IT-Netzwerktechnik übernehmen die Verantwortung für einen reibungslosen und störungsfreien Betrieb der IT-Infrastruktur von der Netzwerktechnik bis zur modernen Cloud-Anwendung. Sie sind zuständig für den Datenschutz, Datensicherungen und Ausfallsicherheit. Die Schulung von Mitarbeitenden beim Einsatz neuer Programme oder aktueller Programmversionen gehört ebenso zu Ihren Aufgaben. Die Digitalisierung verschiedenster Prozesse ist aus keiner Branche mehr wegzudenken und eröffnet in allen erdenklichen Sektoren und Unternehmen sehr gute Einsatzperspektiven. Angesichts einer stetig wachsenden IT-Branche haben Fachkräfte IT-Netzwerktechnik sehr gute Chancen auf dem Arbeitsmarkt.



Dauer
12 Monate



Ort
Seelingstädt



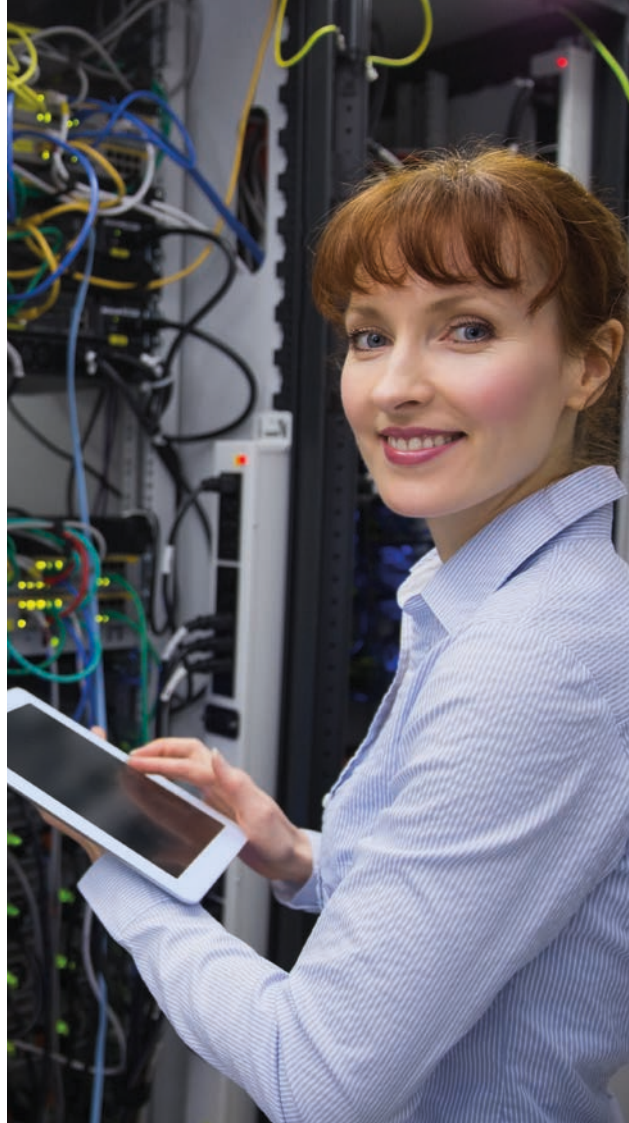
Abschluss
BFW-Zeugnis

- beinhaltet eine dreimonatige **betriebliche Phase**

Aufgaben im Beruf



- branchenspezifische Programme im Unternehmen implementieren und funktionsfähig halten
- moderne Vertriebskanäle einrichten und betreuen
- vernetzte IT-Systeme installieren
- Administration für interne und externe Kunden
- Betrieb des Gesamtsystems sicherstellen
- Gewährleistung von Datenschutz, Datensicherungen und Ausfallsicherheit
- mit den Fachbereichen interagieren, Systeme und Anwendungen in Bestandsumgebungen einbinden
- Erweiterung, Aktualisierung und Pflege von Hard- und Software
- Schulung von Mitarbeitenden beim Einsatz neuer Programme oder aktueller Programmversionen



Das bringen Sie mit ...

- Spaß an der Arbeit mit Computern und modernen Medien
- technisches Grundverständnis
- zuverlässige und sorgfältige Arbeitsweise

Der Mehrwert für Sie ...

- Zertifikat „Anwendung einer Programmiersprache“: Grundlagen der Programmierung (z. B. C#, PHP) und der Netzwerktechnik
- Datenbanken MySQL
- Zertifikat „Digitale Kompetenzen“: Förderung der Fähigkeiten am PC und im Umgang mit digitalen Medien
- Nutzung von MS-Office-Programmen, Arbeiten mit der Cloud (Office 365) und digitalen Konferenzsystemen
- Wirtschaftsenglisch
- digitale Projekte mit hoher Praxisorientierung, unterstützt durch E-Learning-Angebote



Qualifizierungen

Qualitätssicherung und -kontrolle

Fertigungskontrolleur/-innen
FR Längenprüftechnik

Industriefachkräfte Gestalt- und
Koordinatenmesstechnik

Geprüfte Qualitätsfachleute
Fertigungsprüftechnik

Projektassistent/-innen Qualität



Beratung und Anmeldung

Telefon 036608 7-394
Telefax 036608 2355
E-Mail s.koehler@bfw-thueringen.de

Qualifizierung

Fertigungs- kontrollleur/-in FR Längenprüftechnik

Produkte und Dienstleistungen werden immer komplexer. Im Zusammenhang damit steht ein zunehmendes Qualitätsbewusstsein unter Berücksichtigung gesetzlicher Standards. Fertigungskontrollleur/-innen der Fachrichtung Längenprüftechnik sind Fachleute im Produktionsprozess und tragen zur Qualitätssicherung bei. Sie beherrschen die Anwendung typischer Messmittel und Messgeräte der Längenprüftechnik, prüfen die Produkte in Stichproben oder zu 100%, erfassen Messdaten manuell oder digitalisiert und können je nach Spezialisierung in verschiedenen Arbeitsbereichen eingesetzt werden.



Dauer
15 Monate



Ort
Seelingstädt



Abschluss
BFW-Zeugnis



- beinhaltet eine zwei- und eine dreimonatige **betriebliche Phase**
- Stufenausbildung bis zum/-r Geprüften Qualitätsfachmann/-frau für Fertigungsprüftechnik mit IHK-Abschluss ist als individuelle Entscheidung bis zu sechs Monate nach Beginn möglich

Aufgaben im Beruf



- Fertigungskontrolle und Qualitätsprüfung während der Serienproduktion
- Wareneingangs- und Warenausgangskontrolle
- Sichtprüfung von verschiedenen Teilen
- ordnungsgemäße Dokumentation der Prüfdaten
- Erfassen und Archivieren von Prüfdaten

Das bringen Sie mit ...

- technisches Grundverständnis
- räumliches Vorstellungsvermögen
- verantwortungsvolle und sorgfältige Arbeitsweise

Der Mehrwert für Sie ...

- Grundlagen der Qualitätssicherung
- Vertiefung der arbeitsplatzrelevanten Prüfverfahren (optional)
- Zertifikat „Digitale Kompetenzen“: Förderung der Fähigkeiten am PC und im Umgang mit digitalen Medien
- Nutzung von MS-Office-Programmen, Arbeiten mit der Cloud (Office 365) und digitalen Konferenzsystemen
- digitale Projekte mit hoher Praxisorientierung, unterstützt durch E-Learning-Angebote

Qualifizierung

Industriefachkraft Gestalt- und Koordinaten- messtechnik

Die Märkte werden größer und globaler – es wachsen die Ansprüche und Anforderungen an die Qualität der Produkte. Die Messtechnik wird zu einem immer wichtigeren Instrument zur Sicherung der Qualität in der Fertigung. Industriefachkräfte Gestalt- und Koordinatenmesstechnik werden in kleinen, mittelständischen und großen Unternehmen in verschiedenen Industriezweigen eingesetzt. Sie arbeiten u. a. im Maschinenbau, in der optischen Industrie oder in der Automotive-Fertigungskontrolle. Hier sind sie Spezialisten für die Sicherstellung und Optimierung der Qualität von Produkten.



Dauer

12 Monate



Ort

Seelingstädt

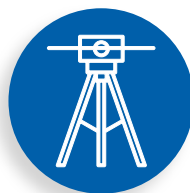


Abschluss

BFW-Zeugnis

- beinhaltet eine dreimonatige **betriebliche Phase**

Aufgaben im Beruf



- Programmieren und Bedienen von 2D- und 3D-Koordinatenmesstechnik
- Festlegen von Messabläufen
- Vermessung von Produkten der Serienfertigung und von Einzelteilen mit optischer und taktile 2D- und 3D-Koordinatenmesstechnik und Formprüftechnik
- Fertigungskontrolle
- Dokumentieren der messtechnischen Prüfung
- Erfassen, Verwalten und Auswerten von Messdaten in digitalen Systemen
- Mitarbeit in der Qualitätssicherung des Unternehmens



Das bringen Sie mit ...

- technisches Grundverständnis
- räumliches Vorstellungsvermögen
- verantwortungsvolle und sorgfältige Arbeitsweise

Der Mehrwert für Sie ...

- Grundlagen der Qualitätssicherung und GPS
- Zertifikat „AUKOM Stufe 1“
- Programmieren und Bedienen von Messmaschinen mit ZEISS Software „Calypso“
- Zertifikat „Digitale Kompetenzen“: Förderung der Fähigkeiten am PC und im Umgang mit digitalen Medien
- Nutzung von MS-Office-Programmen, Arbeiten mit der Cloud (Office 365) und digitalen Konferenzsystemen
- digitale Projekte mit hoher Praxisorientierung, unterstützt durch E-Learning-Angebote

Qualifizierung

Geprüfte/-r Qualitätsfachfrau/-mann Fertigungsprüftechnik

Um Qualität zu erfassen und zu bewerten, werden in Fertigungsprozessen ständig Produktdaten und Prozessinformationen analysiert, dokumentiert und ausgewertet. Geprüfte Qualitätsfachleute Fertigungsprüftechnik kontrollieren mit optischen und taktilen Messgeräten die vom Kunden gewünschten Produktspezifikationen. Die Kommunikation mit Lieferanten und Kunden ist eine weitere wichtige Aufgabe. Sie finden Beschäftigung z. B. in der Medizintechnik, der Kunststofftechnik, der Automobilzuliefererindustrie und im Maschinenbau.



Dauer
24 Monate



Ort
Seelingstädt



Abschluss
IHK-Zeugnis



IHK

Industrie- und Handelskammer
Ostthüringen zu Gera

- beinhaltet eine zwei- und eine dreimonatige **betriebliche Phase**

Aufgaben im Beruf



- Prüfung geometrischer Produktspezifikationen mit verschiedener Messtechnik
- Durchführung fertigungsbegleitender Prüfungen und Laborprüfungen
- Messen mit taktiler und optischer Koordinatenmesstechnik
- Durchführung von Erstbemusterungen und der Prüfmittelüberwachung
- Mitwirken bei der Produkt- und Prozessüberwachung im Qualitätsmanagement
- Ermitteln von Kennwerten und Werkstoffdaten
- Auswertung von Daten mit statistischen Methoden
- Prüfunterlagen erstellen und Prüfergebnisse dokumentieren

Das bringen Sie mit ...

- technisches Grundverständnis
- räumliches Vorstellungsvermögen
- verantwortungsvolle und sorgfältige Arbeitsweise

Der Mehrwert für Sie ...

- Grundlagen der Qualitätssicherung
- Zertifikat DGQ „Qualitätsassistent Technik“
- Zertifikat „AUKOM Stufe 1“
- 3D-programmieren mit ZEISS Software „Calypso“
- Zertifikat „Digitale Kompetenzen“: Förderung der Fähigkeiten am PC und im Umgang mit digitalen Medien
- Nutzung von MS-Office-Programmen, Arbeiten mit der Cloud (Office 365) und digitalen Konferenzsystemen
- digitale Projekte mit hoher Praxisorientierung, unterstützt durch E-Learning-Angebote

Qualifizierung

Projektassistent/-in Qualität

Die Qualität von Produkten gewinnt weiter an Bedeutung und wird als Wettbewerbsvorteil wahrgenommen. Um dem gerecht zu werden, wird die Qualitätssicherung in den Unternehmen immer häufiger in Form von Projekten gehandhabt. Projektassistent/-innen Qualität unterstützen dabei in erster Linie das zuständige Management. Sie wirken bei der Planung und Durchführung mit und koordinieren die Aufgaben in ihrem Team. Sie überwachen den Projektfortschritt, erstellen regelmäßige Berichte über dessen Entwicklung und verwalten wichtige Dokumente. Bei allen Aufgaben bringen sie grundlegende Kenntnisse der Qualitätssicherung und des Qualitätsmanagements ein.



Dauer
12 Monate



Ort
Seelingstädt



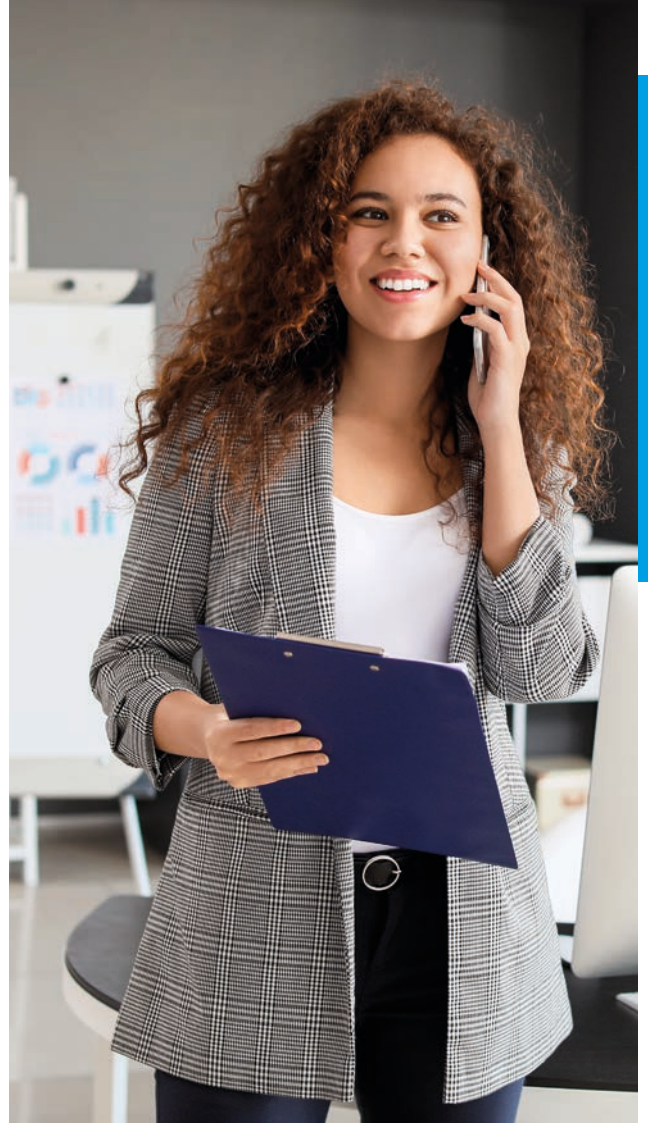
Abschluss
BFW-Zeugnis

- beinhaltet eine dreimonatige **betriebliche Phase**

Aufgaben im Beruf



- Mitwirken bei der Projektplanung
- Verwaltungs- und Büroarbeiten erledigen
- Korrespondenz mit Kunden und Lieferanten
- Angebote unterbreiten und einholen
- Unterlagen zusammenstellen
- Auswertungen und Projektpräsentationen erstellen
- Besprechungen organisieren und vorbereiten
- Arbeitsbereiche im Team koordinieren
- Verwaltung und Pflege von Projektdokumenten und Berichten
- Telefonate führen
- Anwendung grundlegender Kenntnisse der Qualitätssicherung und des Qualitätsmanagements bei den genannten Aufgaben



Qualitätssicherung und -kontrolle

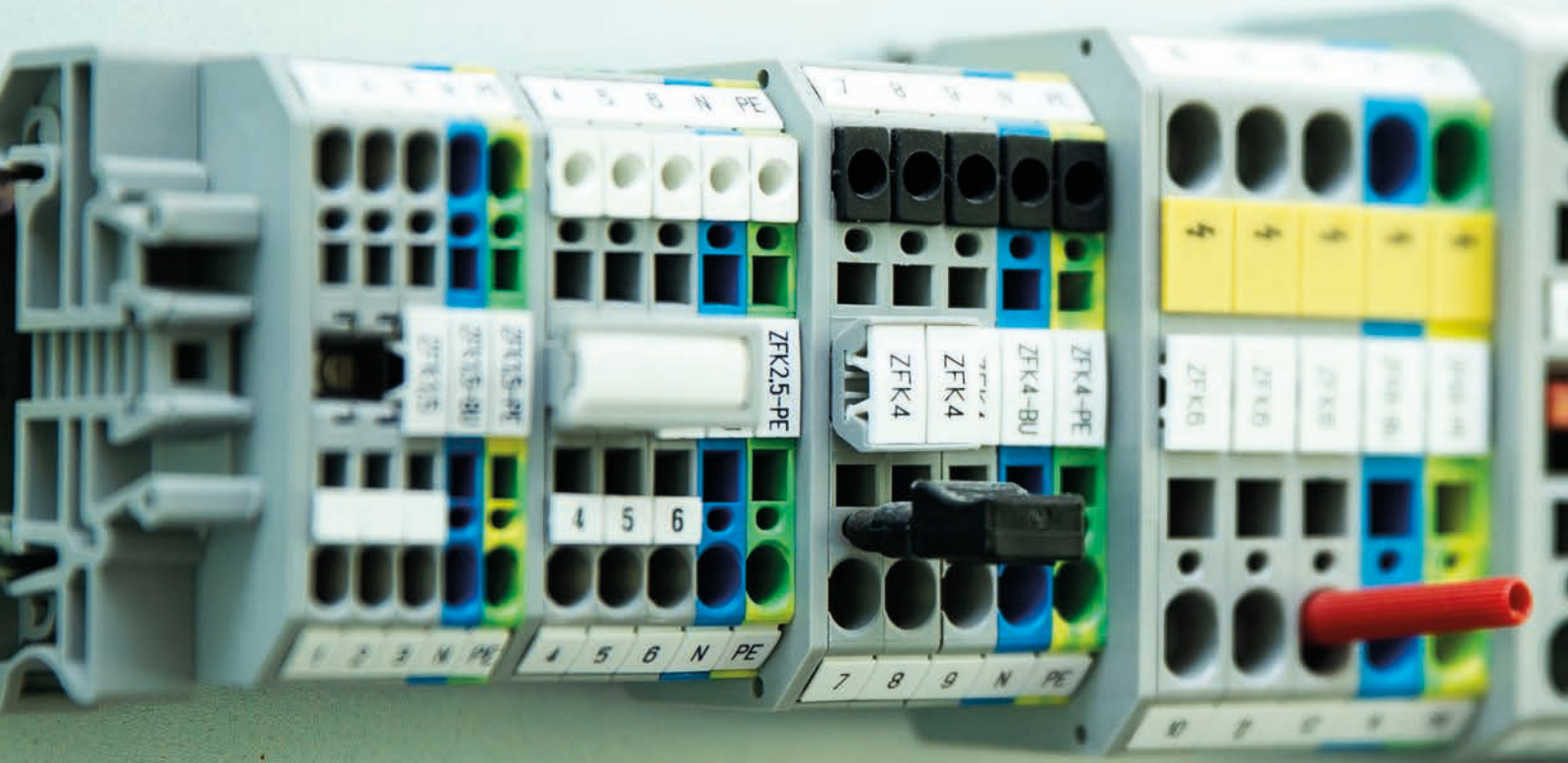
Das bringen Sie mit ...

- technisches Grundverständnis
- aufgeschlossene Persönlichkeit
- Teamfähigkeit
- zuverlässige und sorgfältige Arbeitsweise

Der Mehrwert für Sie ...

- Grundlagen der Qualitätssicherung und des Qualitätsmanagements
- Zertifikat „Digitale Kompetenzen“: Förderung der Fähigkeiten am PC und im Umgang mit digitalen Medien
- Nutzung von MS-Office-Programmen, Arbeiten mit der Cloud (Office 365) und digitalen Konferenzsystemen
- Wirtschaftsenglisch
- digitale Projekte mit hoher Praxisorientierung, unterstützt durch E-Learning-Angebote

Zugfederklemmen ZFK



Qualifizierungen

Elektronik und Elektrotechnik

Industrieelektriker/-innen
FR Geräte und Systeme
Fachkräfte elektrische Mess- und
Prüftätigkeiten



Beratung und Anmeldung

Telefon 036608 7-394
Telefax 036608 2355
E-Mail s.koehler@bfw-thueringen.de

Qualifizierung

Industrieelektriker/-in FR Geräte und Systeme

Unternehmen, Krankenhäuser, Wohn- und Geschäftsgebäude arbeiten mit komplizierten elektronischen, Informations-, Kommunikations- oder medizinischen Geräten. Das können beispielsweise Überwachungssysteme, Alarmanlagen oder Entlüftungsanlagen sein. Industrieelektriker arbeiten bei der Konzipierung von Schaltungen mit. Sie arbeiten mit Entwicklern zusammen und unterstützen sie. Ihre Aufgabe ist vor allem, die Fertigungsabläufe zu organisieren und darauf zu achten, dass alles reibungslos funktioniert. Dabei sorgen Sie auch dafür, dass die elektronischen Anlagen zu einem ganzheitlichen System verbunden werden. Sie beraten Ihre Kunden und weisen sie in die Handhabung der Geräte und Systeme ein. Der schnelle technologische Wandel in der Elektronikbranche lässt diesen Beruf nie langweilig werden und bietet gute Chancen zur beruflichen Weiterentwicklung.



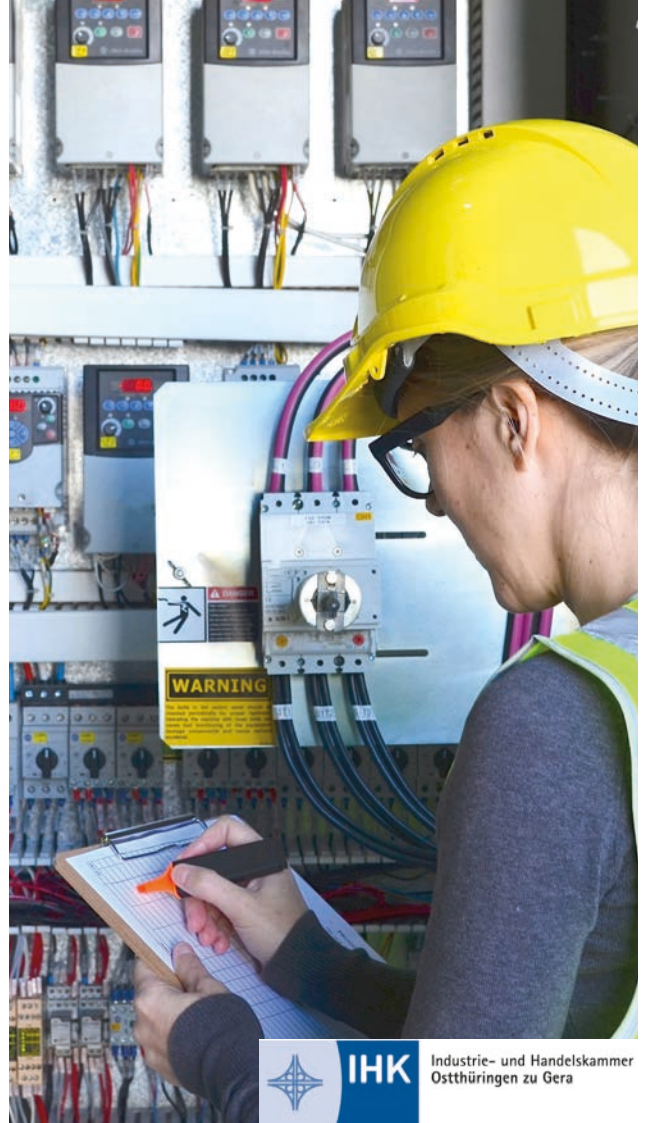
Dauer
18 Monate



Ort
Seelingstädt



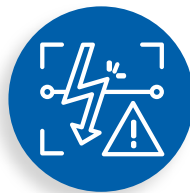
Abschluss
IHK-Zeugnis



Industrie- und Handelskammer
Ostthüringen zu Gera

- beinhaltet zwei dreimonatige **betriebliche Phasen**

Aufgaben im Beruf



- elektronische Komponenten, Geräte und Systeme nach Kundenforderungen herstellen und in Betrieb nehmen
- mechanische Komponenten und elektrische Betriebsmittel bearbeiten, montieren und verbinden, Löttechnologien, Handlöten von THT- und SMD-Bauteilen
- elektrische Funktionen und Systeme prüfen und analysieren
- Funktions- und Sicherheitsprüfungen an elektrischen Systemen, Komponenten und Geräten durchführen
- Vorgaben des Umweltschutzes, der Arbeitssicherheit und der Wirtschaftlichkeit berücksichtigen
- Produktionsdaten dokumentieren
- Abstimmen mit vor- und nachgelagerten Bereichen
- Elektrofachkraft im Sinne der Unfallverhütungsvorschriften

Das bringen Sie mit ...

- technisches Grundverständnis
- grundlegendes handwerkliches Geschick
- verantwortungsvolle und sorgfältige Arbeitsweise

Der Mehrwert für Sie ...

- SMD-Handlötverfahren
- Zertifikat „Digitale Kompetenzen“: Förderung der Fähigkeiten am PC und im Umgang mit digitalen Medien
- Nutzung von MS-Office-Programmen, Arbeiten mit der Cloud (Office 365) und digitalen Konferenzsystemen
- digitale Projekte mit hoher Praxisorientierung, unterstützt durch E-Learning-Angebote

Qualifizierung

Fachkraft elektrische Mess- und Prüftätigkeiten

Fachkräfte elektrische Mess- und Prüftätigkeiten führen regelmäßige Prüfungen an elektrischen Anlagen und Geräten durch und sind zuständig für Anschluss- und Montagearbeiten. Hier sind sie in der Produktion vor Ort oder auch bei der Inbetriebnahme von Anlagen beim Kunden tätig. Sie finden Beschäftigung in Unternehmen der Elektroindustrie bzw. im Maschinen- und Anlagenbau. Ein weiteres Einsatzfeld ergibt sich in Firmen, die sich auf die Überprüfung von ortsveränderlichen Geräten spezialisiert haben.



Dauer
12 Monate



Ort
Seelingstädt



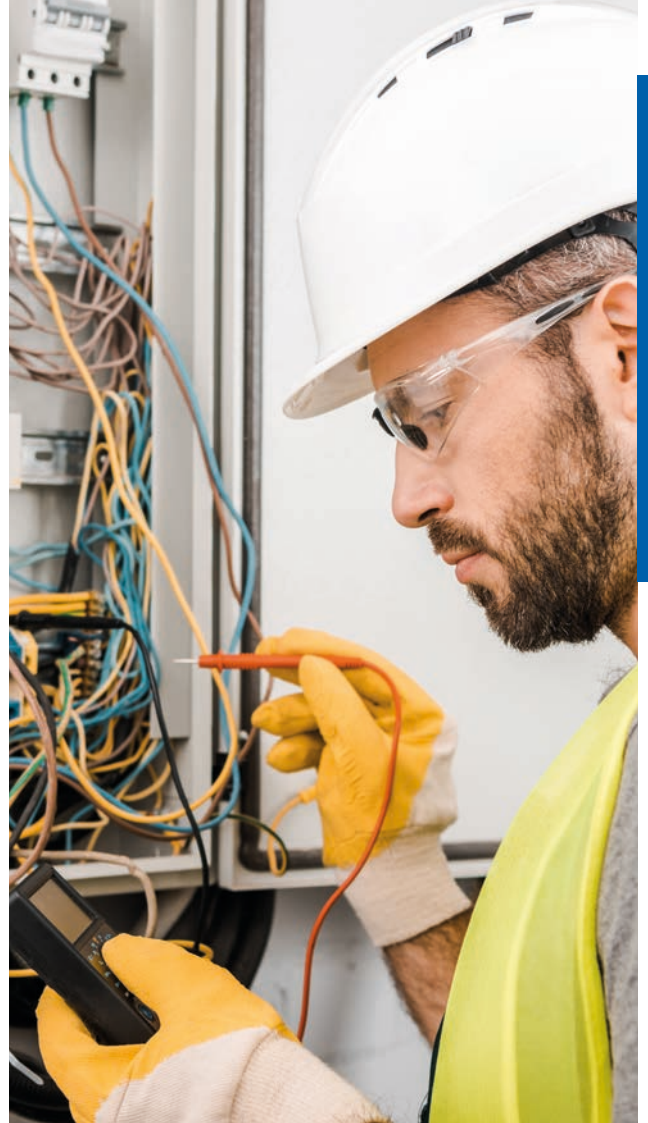
Abschluss
BFW-Zeugnis

- beinhaltet eine dreimonatige **betriebliche Phase**

Aufgaben im Beruf



- regelmäßige Prüfungen an elektrischen Anlagen und Geräten
- Fertigungs- und Prüfmaschinen einrichten und warten
- Komponenten und Geräte anschließen, prüfen und instand setzen
- elektrische Funktionen und Systeme prüfen und analysieren
- Funktions- und Sicherheitsprüfungen an elektrischen Systemen, Komponenten und Geräten durchführen
- Vorgaben des Umweltschutzes, der Arbeitssicherheit und der Wirtschaftlichkeit berücksichtigen
- Dokumentation und Archivierung der Prüf- und Messergebnisse
- Abstimmung mit vor- und nachgelagerten Bereichen

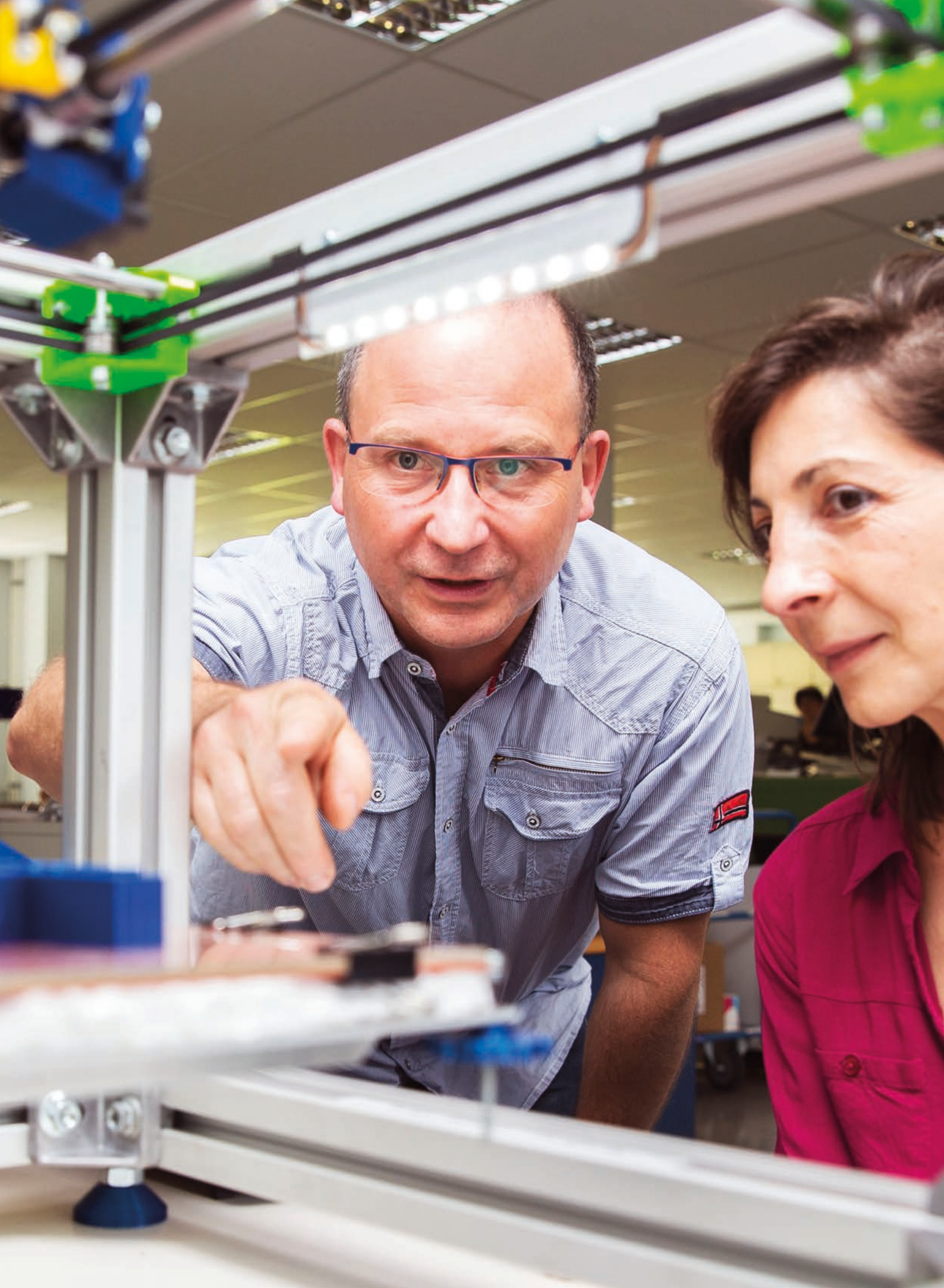


Das bringen Sie mit ...

- technisches Grundverständnis
- grundlegendes handwerkliches Geschick
- verantwortungsvolle und sorgfältige Arbeitsweise

Der Mehrwert für Sie ...

- Zertifikat „Elektrofachkraft für festgelegte Tätigkeiten“ im Bereich Geräteprüfung
- Zertifikat „Digitale Kompetenzen“: Förderung der Fähigkeiten am PC und im Umgang mit digitalen Medien
- Nutzung von MS-Office-Programmen, Arbeiten mit der Cloud (Office 365) und digitalen Konferenzsystemen
- digitale Projekte mit hoher Praxisorientierung, unterstützt durch E-Learning-Angebote



Qualifizierungen

Konstruktion

Technische Produktdesigner/-innen
FR Maschinen- und Anlagenkonstruktion (DUO)
Industriefachkräfte (IHK) CAD-Technik



Beratung und Anmeldung

Telefon 036608 7-394
Telefax 036608 2355
E-Mail s.koehler@bfw-thueringen.de

Gute Gründe für eine DUO-Qualifizierung im BFW Thüringen.



Durch längere betriebliche Phasen (insgesamt neun Monate) im Unternehmen ergeben sich vielfältige Vorteile.



Die DUO-Qualifizierung ist absolut praxisnah, da auch Lerninhalte in den Unternehmen vermittelt werden.



Auf Grund der starken Bindung an das Unternehmen steigen die Übernahmechancen.



Dieser Effekt wird durch sehr gute Vermittlungsquoten bestätigt.



DUO-Qualifizierungen in Seelingstädt

- Kaufleute im E-Commerce (DUO)
- Kaufleute im Gesundheitswesen (DUO)
- Technische Produktdesigner/-innen
FR Maschinen- und Anlagen-
konstruktion (DUO)

Technische Produktdesigner/-in FR Maschinen- und Anlagenkonstruktion

Bevor Produkte hergestellt werden können, müssen diese entworfen, geplant und getestet werden. Technische Produktdesigner/-innen der Fachrichtung Maschinen- und Anlagenkonstruktion erstellen in 3D-Modellen Bauteile, Baugruppen sowie Fertigungszeichnungen für Fahrzeuge, Maschinen und Anlagen. Nach diesen Planungsunterlagen werden dann die entsprechenden Produkte produziert. Sie arbeiten überwiegend im Sitzen am PC in Entwicklungs- und Konstruktionsabteilungen von Industrieunternehmen verschiedener Branchen, zum Beispiel im Apparatebau, Fahrzeugbau oder auch in Konstruktionsbüros.



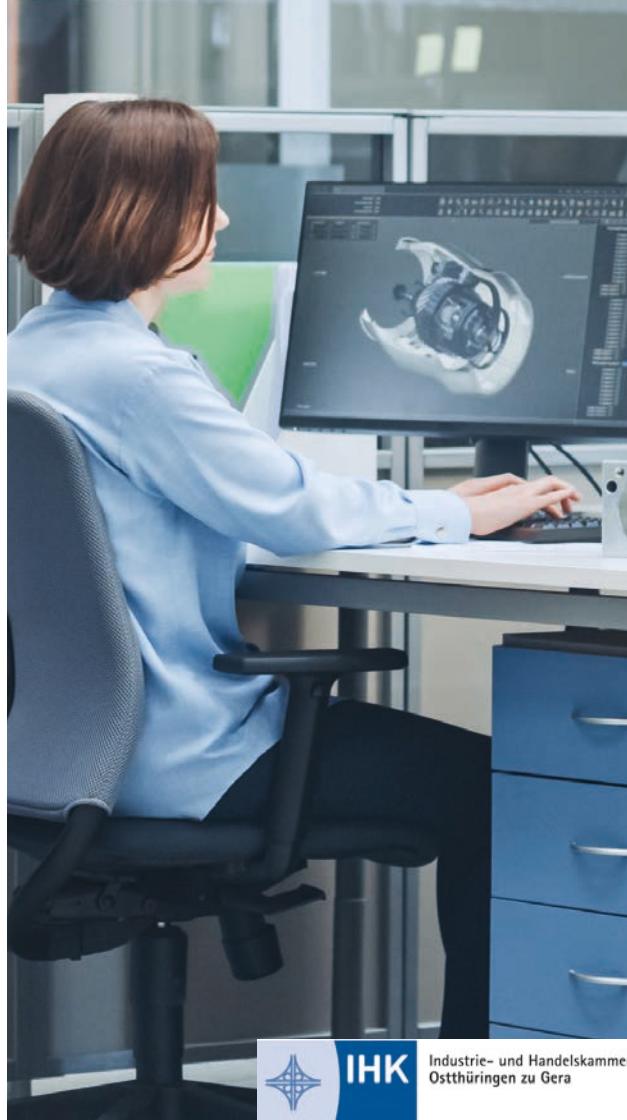
Dauer
24 Monate



Ort
Seelingstädt



Abschluss
IHK-Zeugnis



- beinhaltet zwei dreimonatige **betriebliche Phasen**
- ab **Juni 2024** wird diese Leistung als **DUO-Qualifizierung** angeboten: ab dem zweiten Qualifizierungsjahr liegt der Schwerpunkt auf den betrieblichen Phasen (insgesamt 9 Monate), die auch Präsenzzeiten im BFW Thüringen beinhalten

Das bringen Sie mit ...

- technisches Grundverständnis
- räumliches Vorstellungsvermögen
- verantwortungsvolle und sorgfältige Arbeitsweise

Aufgaben im Beruf



- Entwurfszeichnungen und Skizzen erstellen
- Einzelteile, Baugruppen sowie Anlagen mit 3D-CAD-Systemen entwickeln, konstruieren, darstellen
- geeignete Werkstoffe, Halbzeuge und Normteile auswählen
- Berechnungen durchführen
- Maschinenelemente im Konstruktionsprozess auswählen
- Konstruktionsdetaillierungen durchführen
- Anpassungen und Korrekturen an den Konstruktionen abstimmen und vornehmen
- Fertigungsunterlagen, Stücklisten, Normlisten erstellen
- technische Daten pflegen und verwalten
- Arbeitsabläufe mit den beteiligten Abteilungen koordinieren
- technische Dokumentationen erstellen
- Arbeitsergebnisse präsentieren

Der Mehrwert für Sie ...

- sicherer Umgang mit den 3D-Programmen „Inventor“ und „SOLIDWORKS“
- Grundkenntnisse in Steuerungstechnik, Pneumatik und Hydraulik
- Grundlagen des Qualitätsmanagements
- Zertifikat „Digitale Kompetenzen“: Förderung der Fähigkeiten am PC und im Umgang mit digitalen Medien
- Nutzung von MS-Office-Programmen, Arbeiten mit der Cloud (Office 365) und digitalen Konferenzsystemen
- digitale Projekte mit hoher Praxisorientierung, unterstützt durch E-Learning-Angebote

Industriefachkraft (IHK) CAD-Technik

Unter CAD - zu Deutsch „rechnerunterstütztes Konstruieren“ - versteht man das Konstruieren eines Produkts mittels Software. Das Beherrschen der CAD-Technik ist heute ein Muss für jeden, der sich mit der Konstruktion von Bauteilen in Technik, Architektur und Design beschäftigt. Industriefachkräfte (IHK) CAD-Technik stellen nach Vorgaben mit 3D-CAD-Programmen Bauteile und Baugruppen her. Sie arbeiten überwiegend im Sitzen am PC in Entwicklungs- und Konstruktionsabteilungen von Industrieunternehmen verschiedener Branchen, zum Beispiel im Maschinen- und Anlagenbau, Medizintechnik oder in der Verpackungsindustrie. Außerdem können sie in Konstruktionsbüros und für Industriedienstleister tätig sein.



Dauer
12 Monate



Ort
Seelingstädt



Abschluss
IHK-Zertifikat



- beinhaltet eine dreimonatige **betriebliche Phase**

Aufgaben im Beruf



- Zuarbeit für Konstrukteure erledigen
- Konstruktionen und Zeichnungen erstellen, dabei geeignete Werkstoffe, Halbzeuge und Normteile auswählen
- vorhandene oder selbst erstellte Skizzen am Computer mithilfe von 2D-, meist aber 3D-CAD-Systemen umsetzen
- Bauteile und Baugruppen modellieren
- Ansichten, Stücklisten, Massenermittlungen aus 3D-Modellen ableiten
- Projektdokumentation und Stammdaten pflegen

Das bringen Sie mit ...

- technisches Grundverständnis
- räumliches Vorstellungsvermögen
- verantwortungsvolle und sorgfältige Arbeitsweise

Der Mehrwert für Sie ...

- sicherer Umgang mit den 3D-Programmen „Inventor“ und „SOLIDWORKS“
- Zertifikat „Digitale Kompetenzen“: Förderung der Fähigkeiten am PC und im Umgang mit digitalen Medien
- Nutzung von MS-Office-Programmen, Arbeiten mit der Cloud (Office 365) und digitalen Konferenzsystemen
- digitale Projekte mit hoher Praxisorientierung, unterstützt durch E-Learning-Angebote

Qualifizierungen im Regional-Center Erfurt

Kaufleute für Büromanagement (DUO)
Industriekaufleute (DUO)
Kaufleute für Groß- und Außenhandels-
management FR Großhandel (DUO)
Kaufmännische Sachbearbeiter/-innen
Begleitete betriebliche Umschulung (bbU)



Beratung und Anmeldung

Telefon 0361 4170754
Telefax 0361 4170755
E-Mail rc-erfurt@bfw-thueringen.de

Gute Gründe für eine DUO-Qualifizierung im BFW Thüringen.



Durch längere betriebliche Phasen (insgesamt neun Monate) im Unternehmen ergeben sich vielfältige Vorteile.



Die DUO-Qualifizierung ist absolut praxisnah, da auch Lerninhalte in den Unternehmen vermittelt werden.



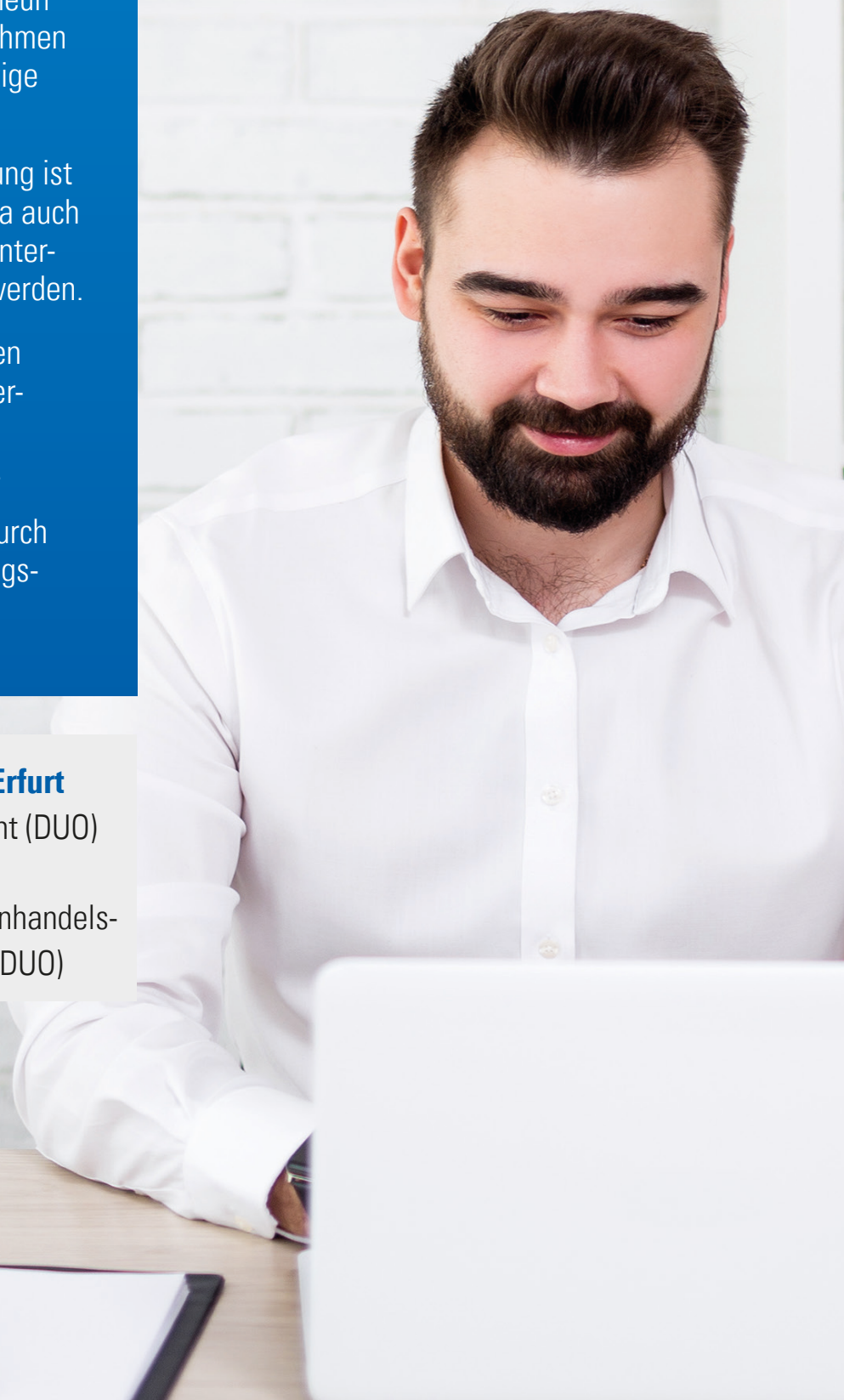
Auf Grund der starken Bindung an das Unternehmen steigen die Übernahmechancen.



Dieser Effekt wird durch sehr gute Vermittlungsquoten bestätigt.

DUO-Qualifizierungen im RC Erfurt

- Kaufleute für Büromanagement (DUO)
- Industriekaufleute (DUO)
- Kaufleute für Groß- und Außenhandelsmanagement FR Großhandel (DUO)



Kaufmann/-frau für Büromanagement

Ohne Kaufleute für Büromanagement würde sich im Büro kein Rädchen drehen. Ihre Aufgaben sind vielfältig. Egal ob es sich um die Gehaltsabrechnung in einem Handwerksbetrieb, um Zuarbeiten für die Buchhaltung in einem IT-Unternehmen oder um die Lagerverwaltung bei einem Automobilzulieferer handelt - sie wissen, wie sie diese Tätigkeiten bewältigen. Kaufleute für Büromanagement sind Organisationstalente mit einem ausgeprägten Sinn für Struktur und behalten auch dann den Überblick, wenn das Telefon klingelt, Vorgesetzte dringend Unterlagen benötigen und gleichzeitig eine Veranstaltung vorbereitet werden muss.



Dauer
24 Monate



Ort
RC Erfurt



Abschluss
IHK-Zeugnis

- der Schwerpunkt ab dem zweiten Qualifizierungsjahr liegt auf den **betrieblichen Phasen**, die auch Präsenzzeiten im BFW Thüringen, Regional-Center Erfurt beinhalten
- in Abhängigkeit Ihres zukünftigen Einsatzes werden zwei **Wahlqualifikationen** gewählt:
Auftragssteuerung und -koordination, kaufmännische Steuerung und Kontrolle, kaufmännische Abläufe in kleinen und mittleren Unternehmen, Einkauf und Logistik, Marketing und Vertrieb, Personalwirtschaft, Assistenz und Sekretariat, Öffentlichkeitsarbeit und Veranstaltungsmanagement

Aufgaben im Beruf



- Aufträge entgegennehmen und bearbeiten, Kunden beraten
- Angebote unterbreiten, einholen und vergleichen
- Zahlungs- und Liefertermine überwachen
- Waren annehmen und ggf. reklamieren
- Lagerbestände und -kosten überwachen
- Belege erfassen ggf. Geschäftsvorgänge buchen
- Mitarbeit bei der Personalgewinnung und -abrechnung
- Veranstaltungen planen und organisieren



Das bringen Sie mit ...

- aufgeschlossene Persönlichkeit
- Teamfähigkeit
- zuverlässige und sorgfältige Arbeitsweise

Der Mehrwert für Sie ...

- Zertifikat „Digitale Kompetenzen“: Förderung der Fähigkeiten am PC und im Umgang mit digitalen Medien
- Nutzung von MS-Office-Programmen, Arbeiten mit der Cloud (Office 365) und digitalen Konferenzsystemen
- sicherer Umgang mit dem Warenwirtschaftssystem „Microsoft Dynamics™ NAV“
- Zertifikat „Erfolgreich im Verkauf“ (optional)
- digitale Projekte mit hoher Praxisorientierung, unterstützt durch E-Learning-Angebote

Industriekaufmann/ -frau

Industriekaufleute sind Experten für die kaufmännischen Abläufe in Industrieunternehmen. Sie stellen fest, was bestellt werden muss und wickeln den gesamten Einkauf ab. Sie verhandeln mit Kunden und Lieferanten, erstellen Angebote und helfen bei Werbemaßnahmen mit. Ob Motoren, Möbel oder Computer - Industriekaufleute sind in jeder Branche tätig. Dabei gehen sie nicht nur tagtäglich mit Zahlen um, sondern setzen auch moderne Technik wie das Internet ein, denn der Online-Einkauf und -Verkauf, also E-Commerce, spielt in Unternehmen eine immer wichtigere Rolle.



Dauer
24 Monate



Ort
RC Erfurt



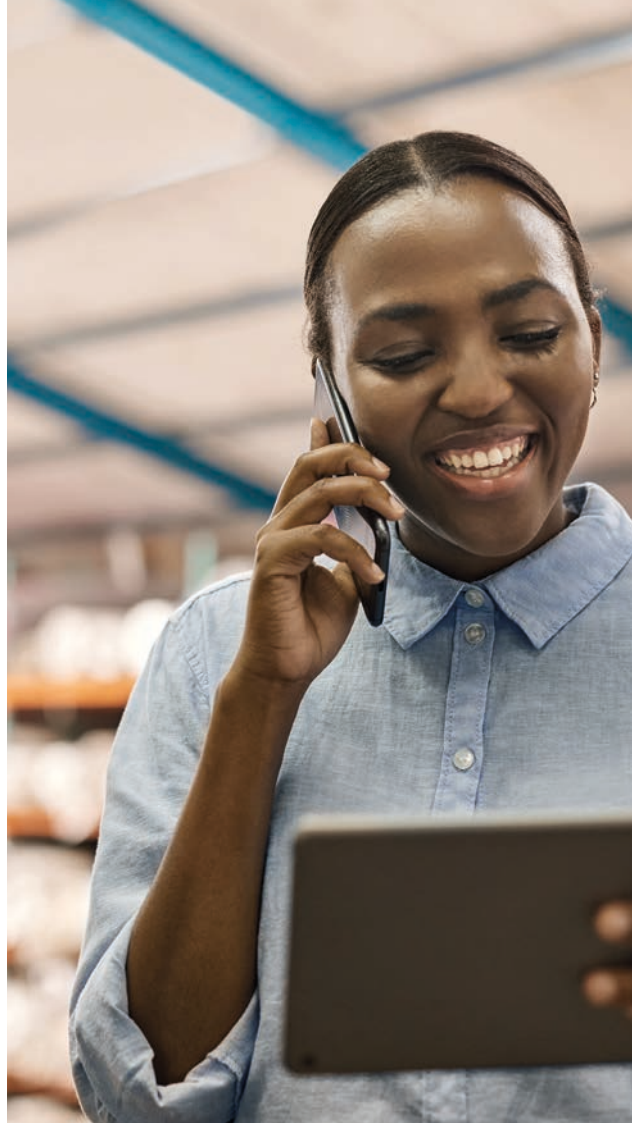
Abschluss
IHK-Zeugnis

- der Schwerpunkt ab dem zweiten Qualifizierungsjahr liegt auf den **betrieblichen Phasen**, die auch Präsenzzeiten im BFW Thüringen, Regional-Center Erfurt beinhalten

Aufgaben im Beruf



- Waren einkaufen, lagern und termingerecht bereitstellen
- Materialbedarf disponieren
- Anfragen und Aufträge bearbeiten, Preise kalkulieren, Angebote einholen und vergleichen
- Bestellungen auslösen
- Ein- und Verkaufsverhandlungen mit Kunden durchführen
- Fertigungsschritte festlegen, ggf. Fertigungs- und Arbeitsprozesse optimieren
- Maschinenbelegungen vornehmen, Kapazitätsabgleich durchführen
- Durchlaufzeiten festlegen, Auftragsbegleitpapiere erstellen
- Personaleinsatz und -bedarf ermitteln
- Geschäftsvorgänge prüfen und buchen
- Kostenrechnungen durchführen
- Waren annehmen und versenden, Frachtpapiere anfertigen, Zollmodalitäten abwickeln
- Reklamationen und Schadensfälle bearbeiten



Das bringen Sie mit ...

- aufgeschlossene Persönlichkeit
- Teamfähigkeit
- zuverlässige und sorgfältige Arbeitsweise

Der Mehrwert für Sie ...

- Zertifikat „Digitale Kompetenzen“: Förderung der Fähigkeiten am PC und im Umgang mit digitalen Medien
- Nutzung von MS-Office-Programmen, Arbeiten mit der Cloud (Office 365) und digitalen Konferenzsystemen
- sicherer Umgang mit dem Warenwirtschaftssystem „Microsoft Dynamics™ NAV“
- Zertifikat „Erfolgreich im Verkauf“ (optional)
- digitale Projekte mit hoher Praxisorientierung, unterstützt durch E-Learning-Angebote

Erfolgsgeschichte

In der beruflichen Rehabilitation gilt es, den richtigen Weg für sich selbst zu finden. Grit Hasenöhrl kennt diese Situation: auch sie musste sich neu orientieren. Heute ist sie zuständig für das Personalwesen bei der Porzellanmanufaktur Kahla/Thüringen GmbH.

Für die gelernte Köchin war die Arbeit über 30 Jahre lang nicht nur Beruf, sondern auch Leidenschaft. Beschwerden in den Gelenken sorgten für eine lange Krankschreibung und die Erkenntnis: ihren Beruf kann sie damit nicht mehr ausüben. Sie entschied sich, auch auf Grund der Wohnortnähe, für die Duo-Qualifizierung zur Industriekauffrau im BFW Regional-Center Erfurt.

„Ich brauchte etwas Zeit um zu akzeptieren, dass ich nun einen neuen Beruf lerne“, berichtet Frau Hasenöhrl. Doch schnell zeigte sich: Ihre Vorkenntnisse in Sachen Rechnungslegung, Bestellwesen und Dienstplanung erwiesen sich nicht nur beim Lernen im BFW als nützlich, sondern auch bei der Rückkehr ins Arbeitsleben.

Eine neue Chance erhielt sie im Personalwesen der Porzellanmanufaktur in Kahla. Dort konnte sie nicht nur intensive Einblicke gewinnen, sondern sich auch aktiv einbringen. Mit ihrer engagierten und strukturierten Arbeitsweise überzeugte sie und wurde nach dem erfolgreichen Abschluss übernommen.

Mit der beruflichen Rehabilitation im BFW Thüringen hat Frau Hasenöhrl ihren individuellen Weg zurück in die Arbeitswelt gefunden. Die vielfältigen Leistungen im BFW Thüringen ermöglichen die Teilhabe am Arbeitsleben und legen den Grundstein für echte Erfolgsgeschichten.



Grit Hasenöhrl

“

Wir waren eine duftige Truppe, hatten Spaß und haben uns gegenseitig motiviert.

Grit Hasenöhrl

”



DUO-Qualifizierung

Kaufmann/-frau für Groß- und Außen- handelsmanagement FR Großhandel

Kaufleute für Groß- und Außenhandelsmanagement der Fachrichtung Großhandel kaufen Waren aller Art bei Herstellern bzw. Lieferanten und verkaufen sie weiter an Handel, Handwerk und Industrie. Sie nehmen an der Schnittstelle zwischen Hersteller und Handel die Funktion von „Wiederverkäufern“ ein. Sie gewährleisten, dass ein Produkt zum richtigen Zeitpunkt in der richtigen Menge am Bestellort verfügbar ist. Zudem ist in den letzten Jahren ihre Rolle als Berater und Dienstleister gewachsen. Sie fungieren als Markt-, Absatz- und Verkaufsberater, gestalten maßgeschneiderte Sortimente und bieten ihren Kunden kostenbewusste Allround-Serviceleistungen an.



Dauer
24 Monate



Ort
RC Erfurt



Abschluss
IHK-Zeugnis

- der Schwerpunkt ab dem zweiten Qualifizierungsjahr liegt auf den **betrieblichen Phasen**, die auch Präsenzzeiten im BFW Thüringen, Regional-Center Erfurt beinhalten

Aufgaben im Beruf



- handelsspezifische Logistik planen
- Einkäufe koordinieren und durchführen
- Einkaufs- und Verkaufsverhandlungen führen
- Kundenaufträge abwickeln und überwachen
- Warenfluss disponieren
- Beziehungen mit Geschäftspartnern pflegen
- Reklamationen bearbeiten
- Lagerprozesse optimieren
- Zahlungstermine überwachen
- Verkaufspreise kalkulieren
- Werbe- und Verkaufsförderungsaktionen planen und durchführen
- Anwendung und Pflege von Online-Vertriebskanälen
- Projektmanagement



Das bringen Sie mit ...

- aufgeschlossene Persönlichkeit
- Teamfähigkeit
- zuverlässige und sorgfältige Arbeitsweise

Der Mehrwert für Sie ...

- Zertifikat „Digitale Kompetenzen“: Förderung der Fähigkeiten am PC und im Umgang mit digitalen Medien
- Nutzung von MS-Office-Programmen, Arbeiten mit der Cloud (Office 365) und digitalen Konferenzsystemen
- sicherer Umgang mit dem Warenwirtschaftssystem „Microsoft Dynamics™ NAV“
- Zertifikat „Erfolgreich im Verkauf“ (optional)
- Berechtigung zum Führen und Bedienen von Flurförderfahrzeugen
- digitale Projekte mit hoher Praxisorientierung, unterstützt durch E-Learning-Angebote

Qualifizierung

Kaufmännische/-r Sachbearbeiter/-in

Kaufmännische Sachbearbeiter/-innen unterstützen Unternehmen aller Wirtschaftsbereiche, z. B. bei der telefonischen Auftragsannahme, bei der Beschaffung von Material, in der Zahlungsabwicklung, aber auch in der Warenbereitstellung oder im Vertrieb. Dabei sind sie Profis in der kaufmännischen Sachbearbeitung: sie beherrschen ihr Aufgabengebiet, ohne jedoch den Blick für das Ganze aus dem Auge zu verlieren. Sie behalten den Überblick, sind fit am PC und kennen sich mit E-Mail, Internet und Co. aus.



Dauer
12 Monate



Ort
RC Erfurt



Abschluss
IHK-Zertifikat

- beinhaltet eine dreimonatige **betriebliche Phase**

Aufgaben im Beruf



- Aufträge entgegennehmen und bearbeiten
- Angebote unterbreiten und einholen
- Rechnungen kontrollieren
- kaufmännische Aufgaben in der Lagerwirtschaft ausführen
- Lagerbestände kontrollieren
- Waren annehmen, ggf. reklamieren
- Zahlungs- und Liefertermine überwachen
- Belege sachgerecht erfassen
- Verwaltungs- und Büroarbeiten erledigen
- Telefonate führen



Das bringen Sie mit ...

- aufgeschlossene Persönlichkeit
- Teamfähigkeit
- zuverlässige und sorgfältige Arbeitsweise

Der Mehrwert für Sie ...

- Zertifikat „Digitale Kompetenzen“: Förderung der Fähigkeiten am PC und im Umgang mit digitalen Medien
- Nutzung von MS-Office-Programmen, Arbeiten mit der Cloud (Office 365) und digitalen Konferenzsystemen
- sicherer Umgang mit dem Warenwirtschaftssystem „Microsoft Dynamics™ NAV“
- Zertifikat „Erfolgreich im Verkauf“ (optional)
- digitale Projekte mit hoher Praxisorientierung, unterstützt durch E-Learning-Angebote

Begleitete betriebliche Umschulung für Rehabilitanden mit Reha-Vorbereitung

Die begleitete betriebliche Umschulung lässt grundsätzlich eine Neuorientierung in vielen Ausbildungsberufen zu, denn der Arbeitsmarkt in Erfurt und der Region Mittelthüringen benötigt Fachkräfte in verschiedensten Bereichen. Passend zu Ihren Stärken und Interessen können Sie einen gesundheitlich geeigneten Beruf wählen: egal ob im Handwerk, der Industrie, dem Dienstleistungssektor oder einer anderen Branche. Sie erhalten durch die enge Bindung an Ihr Umschulungsunternehmen beste Übernahmechancen.



Dauer

24 bis 30 Monate
je nach Beruf



Ort

RC Erfurt



Abschluss

IHK-Zeugnis

Der Mehrwert für Sie ...

- wohnortnahe Umschulung mit einem Praxispartner
- individuelle Unterstützung bei der Arbeitgeberakquise
- kompetente Ansprechpartner/-innen im BFW, die Sie bei den organisatorischen Herausforderungen unterstützen
- umschulungsbegleitende Förderung zur Sicherung des Integrationserfolges
- bei Bedarf medizinische, psychologische und sozialpädagogische Zusatzangebote möglich

Das bringen Sie mit ...

- hohes Maß an Eigenverantwortung und Selbstständigkeit, um sich in die laufenden Prozesse Ihres Umschulungsunternehmens und der Berufsschule integrieren zu können
- genaue Anforderungen sind abhängig von Ihrem Wunschberuf und werden im Vorfeld gemeinsam mit Ihnen besprochen

Ablauf

Organisatorische Schwerpunkte

- Eintragung bei der IHK / Anmeldung an der jeweiligen Berufsschule
- Zusammenarbeit mit Berufsschule, Unternehmen und Kostenträger

Inhaltliche Schwerpunkte

- Reha-Vorbereitung zur Auffrischung wichtiger Kenntnisse und um in den neuen Lernprozess hinein zu finden (3 Monate)
- Umschulung in einem Ausbildungsberuf in der Berufsschule und „Arbeiten“ im Unternehmen
- begleitender Stützunterricht zur Nachbereitung des aktuellen Lehrstoffes der Berufsschule
- professionelle Vorbereitung auf Zwischen- und Abschlussprüfungen
- sozialpädagogische Unterstützung und individuelle Hilfen zur Bewältigung von Krisensituationen
- kontinuierliche Begleitung von der Suche eines geeigneten Umschulungsplatzes bis zur Integration in Arbeit



Beispiel

Medizinische/-r Fachangestellte/-r



Dieser Beruf ist nur eine von zahlreichen Möglichkeiten in der begleiteten betrieblichen Umschulung (bbU).



Vorab ermitteln unsere Experten im Reha-Assessment, ob eine bbU in diesem Beruf für Sie möglich ist.

Das bringen Sie mit ...

- Interesse an medizinischen Themen
- aufgeschlossene Persönlichkeit
- Empathievermögen
- verantwortungsvolle und sorgfältige Arbeitsweise

Aufgaben im Beruf

- Organisation und Verwaltung
- Termine an Patienten vergeben
- Behandlungsabläufe für Patientenakten dokumentieren
- Abrechnung der Leistungen
- bei Untersuchungen und Behandlungen assistieren
- Patienten informieren und betreuen
- medizinische Instrumente pflegen
- Laborarbeiten durchführen

**Lassen Sie sich zu den zahlreichen
möglichen Berufen in der bbU beraten!**



Beispiel

Bankkaufleute oder Immobilienkaufleute



Diese Berufe sind nur zwei von zahlreichen Möglichkeiten in der begleiteten betrieblichen Umschulung (bbU).



Vorab ermitteln unsere Experten im Reha-Assessment, ob eine bbU in diesem Beruf für Sie möglich ist.

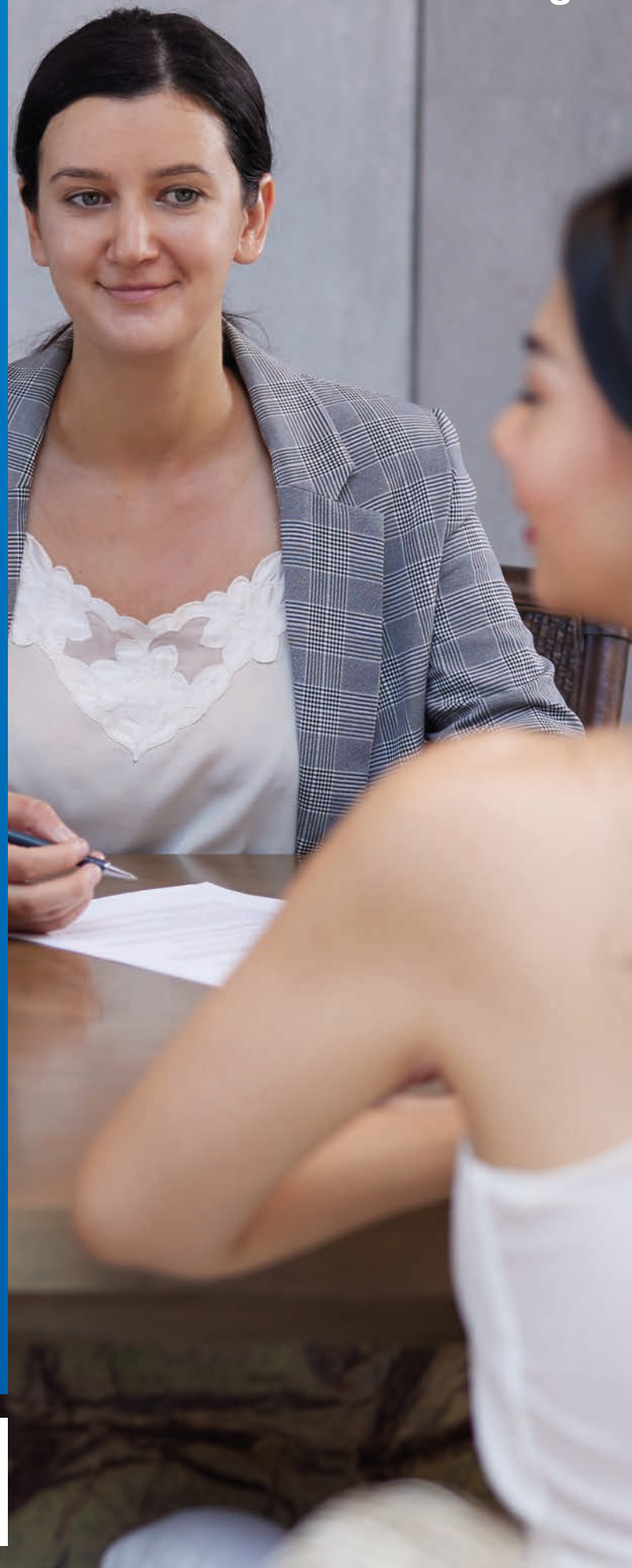
Das bringen Sie mit ...

- Interesse an Wirtschaft & Finanzen
- aufgeschlossene Persönlichkeit
- Geschick in Beratung & Verkauf
- verantwortungsvolle und sorgfältige Arbeitsweise

Aufgaben im Beruf

- Aufträge entgegennehmen und bearbeiten
- Kunden zu Angeboten informieren
- Beratungsgespräche führen
- Vertragsabschlüsse vorbereiten und abwickeln
- Angebote unterbreiten, einholen und vergleichen
- kaufmännische und verwaltende Tätigkeiten
- Projektmanagement

**Lassen Sie sich zu den zahlreichen
möglichen Berufen in der bbU beraten!**



Qualifizierungen im Regional-Center Eisenach

Kaufleute im Gesundheitswesen (DUO)
Kaufleute für Digitalisierungsmanagement
Fachkräfte E-Business
Qualitätskontrollleur/-innen - Automotive
Begleitete betriebliche Umschulung (bbU)



Beratung und Anmeldung

Telefon 03691 8833562
Telefax 03691 8833563
E-Mail rc-eisenach@bfw-thueringen.de

Gute Gründe für eine DUO-Qualifizierung im BFW Thüringen.



Durch längere betriebliche Phasen (insgesamt neun Monate) im Unternehmen ergeben sich vielfältige Vorteile.



Die DUO-Qualifizierung ist absolut praxisnah, da auch Lerninhalte in den Unternehmen vermittelt werden.



Auf Grund der starken Bindung an das Unternehmen steigen die Übernahmechancen.



Dieser Effekt wird durch sehr gute Vermittlungsquoten bestätigt.

DUO-Qualifizierung im RC Eisenach Kaufleute im Gesundheitswesen (DUO)



Kaufmann/-frau im Gesundheitswesen

Kaufleute im Gesundheitswesen werden unter anderem in Arztpraxen, Pflegeheimen oder bei Krankenversicherungen eingesetzt. Sie organisieren die kaufmännischen Aufgaben in verschiedensten Einrichtungen der Gesundheitsbranche. Beispielsweise bearbeiten Sie Kundenanfragen oder nehmen Patienten an, kalkulieren Preise, rechnen Leistungen ab oder bestellen benötigte Materialien und Produkte. Darüber hinaus spielen Kaufleute im Gesundheitswesen eine wichtige Rolle im Qualitätsmanagement.



Dauer
24 Monate



Ort
RC Eisenach



Abschluss
IHK-Zeugnis

- der Schwerpunkt ab dem zweiten Qualifizierungsjahr liegt auf den **betrieblichen Phasen**, die auch Präsenzzeiten im BFW Thüringen, Regional-Center Eisenach beinhalten

Aufgaben im Beruf



- Kunden und Patienten empfangen
- Patientenaufnahme
- Bearbeitung der Kontakt- und Kundendaten
- Unterstützung beim Ausfüllen von notwendigen Unterlagen
- Beratung und Erfassung im IT-System
- Materialien und Produkte beschaffen
- Angebote vergleichen
- Bestellungen auslösen
- Rechnungswesen
- Abrechnung der erbrachten Leistungen mit dem jeweiligen Kostenträger (Operationen, Medikamente, Therapien)
- Personalstatistiken
- Bearbeitung von Personalunterlagen
- Buchführung und Jahresabschluss
- Unterstützung im Marketing



Das bringen Sie mit ...

- Interesse für gesundheitliche Themen
- aufgeschlossene Persönlichkeit
- Teamfähigkeit
- zuverlässige und sorgfältige Arbeitsweise

Der Mehrwert für Sie ...

- Zertifikat „Digitale Kompetenzen“: Förderung der Fähigkeiten am PC und im Umgang mit digitalen Medien
- Nutzung von MS-Office-Programmen, Arbeiten mit der Cloud (Office 365) und digitalen Konferenzsystemen
- sicherer Umgang mit dem Warenwirtschaftssystem „Microsoft Dynamics™ NAV“
- Kommunikationstraining
- digitale Projekte mit hoher Praxisorientierung, unterstützt durch E-Learning-Angebote

Kaufmann/-frau für Digitalisierungsmanagement

Mit diesem neuen Berufsbild werden Sie zu gefragten Experten, die IT-Know-how mit kaufmännischen Fachkompetenzen verbinden. Kaufleute für Digitalisierungsmanagement sind Allrounder, die vom Kleinstbetrieb bis zum Mittelständler eingesetzt werden, um die Digitalisierung der unternehmenseigenen Geschäftsprozesse voranzutreiben. Sie sind verantwortlich für IT-Sicherheit und Datenschutz und begleiten den Support der Mitarbeitenden. Ebenso gehören die Einrichtung und Betreuung der IT-Infrastruktur sowie die Entwicklung von IT-Lösungen zum Aufgabengebiet der Kaufleute für Digitalisierungsmanagement. Durch Ihr kaufmännisches Fachwissen können Sie neue technische Lösungen und geplante Prozessänderungen nach ihrer Wirtschaftlichkeit beurteilen und sind somit wichtiges Bindeglied für das Controlling.



Dauer
24 Monate



Ort
RC Eisenach



Abschluss
IHK-Zeugnis

- beinhaltet zwei dreimonatige **betriebliche Phasen**

Aufgaben im Beruf



- Projektplanung durchführen und kontrollieren
- Analyse und Weiterentwicklung von Geschäftsprozessen
- IT-Arbeitsplätze planen, konfigurieren und supporten
- Mitarbeitende und Kunden fachlich beraten, schulen und betreuen
- Anwenden von Instrumenten zur kaufmännischen Steuerung und Kontrolle
- Verantwortung für Datenschutz, IT-Sicherheit und Qualitätssicherung
- prozessspezifische Anwendungslösungen realisieren, testen und dokumentieren
- Datenbanken konzipieren, erstellen, pflegen und abfragen
- IT- und Netzwerkinfrastruktur beschaffen, einrichten und betreuen



Das bringen Sie mit ...

- Spaß an der Arbeit mit Computern und modernen Medien
- technisches Grundverständnis
- zuverlässige und sorgfältige Arbeitsweise

Der Mehrwert für Sie ...

- Anwendung einer Programmiersprache: Grundlagen der Programmierung (z. B. C#, PHP)
- Datenbanken MySQL
- Vertiefung Netzwerktechnik
- Zertifikat „Digitale Kompetenzen“: Förderung der Fähigkeiten am PC und im Umgang mit digitalen Medien
- Nutzung von MS-Office-Programmen, Arbeiten mit der Cloud (Office 365) und digitalen Konferenzsystemen
- digitale Projekte mit hoher Praxisorientierung, unterstützt durch E-Learning-Angebote

Qualifizierung

Fachkraft E-Business

Digitalisierung beschreibt den Wandel von Prozessen in allen gesellschaftlichen Bereichen und vor allem auch in unternehmerischen Abläufen. Was bisher analog zu erledigen war, häufig mit Stift und Papier, wird zunehmend in digitale Prozesse überführt. Papierlose Büroabläufe erfordern dabei den sicheren Umgang mit verschiedensten Softwareanwendungen. Fachkräfte E-Business können allgemeine Büroarbeiten wie auch spezielle Aufgaben im Einkauf oder Vertrieb übernehmen. Sie beherrschen die Microsoft Office-Anwendungen und können ebenso das Warenwirtschaftssystem und den firmeneigenen Online-Shop pflegen.



Dauer

15 Monate



Ort

RC Eisenach



Abschluss

IHK-Zertifikat



- beinhaltet eine zwei- und eine dreimonatige **betriebliche Phase**
- Erwerb der IHK-Teilqualifikation 1 und 2 zum/-r **Kaufmann/-frau für Büromanagement** möglich
- späterer berufsbegleitender Erwerb des **Kammerabschlusses** möglich

Das bringen Sie mit ...

- Spaß an der Arbeit mit Computern und modernen Medien
- technisches Grundverständnis
- zuverlässige und sorgfältige Arbeitsweise

Aufgaben im Beruf



- Büroabläufe organisieren
- Datenbanken pflegen
- nach aktuellen Vorgaben des Datenschutzes und der IT-Sicherheit arbeiten
- Angebote einholen und vergleichen
- Waren termingerecht bereitstellen
- Bestände überwachen
- moderne Warenwirtschaftssysteme einsetzen
- Anfragen und Aufträge bearbeiten, Preise kalkulieren
- Angebote und Rechnungen erstellen
- Shop-Systeme anwenden und pflegen
- Online-Vertriebskanäle bewerten und auswählen

Der Mehrwert für Sie ...

- Anwendung und Pflege eines modernen Onlineshop-Systems
- Zertifikat „Digitale Kompetenzen“: Förderung der Fähigkeiten am PC und im Umgang mit digitalen Medien
- Nutzung von MS-Office-Programmen, Arbeiten mit der Cloud (Office 365) und digitalen Konferenzsystemen
- sicherer Umgang mit dem Warenwirtschaftssystem „Microsoft Dynamics™ NAV“
- Projekt: „Digitalisierung von Büroprozessen“
- Kommunikationstraining
- digitale Projekte mit hoher Praxisorientierung, unterstützt durch E-Learning-Angebote

Qualifizierung

Qualitätskontrolleur/-in Automotive

Der Automobilsektor unterliegt einem raschen Wandel. Alternative Antriebe wie Elektro-, Hybrid- oder Brennstoffzellenfahrzeuge bestimmen die künftige Entwicklung ebenso wie Leichtbauwerkstoffe, autonomes Fahren oder die Vernetzung der Fahrzeuge untereinander sowie mit mobilen Endgeräten.

Qualitätskontrolleur/-innen - Automotive beherrschen die nötigen Techniken und Qualitätswerkzeuge, um ihre Arbeit unter den aktuellen und künftigen Rahmenbedingungen durchzuführen. Die Automobil- und Zulieferbranche sowie andere Industrieunternehmen produzieren mit modernsten Fertigungstechnologien und komplexen Produktionsprozessen, die einer konsequenten Qualitätsorientierung unterliegen. Dadurch muss im Herstellungsprozess eine ständige Überwachung der Qualitätsanforderungen durch Fachleute sichergestellt werden.



Dauer
15 Monate



Ort
RC Eisenach



Abschluss
IHK-Zertifikat

- beinhaltet eine zwei- und eine dreimonatige **betriebliche Phase**

Aufgaben im Beruf



- qualitätssichernde Prüf- und Messaufgaben durch Sichtprüfungen und unter Anwendung von Handmessmitteln oder Messmaschinen
- Arbeiten in der Prüfmittelüberwachung
- teilspezifische Qualitätsanforderungen in der Serienproduktion überprüfen
- Teile nach Prüfplan und Zeichnung vermessen und auf Sicht prüfen
- Wareneingangs- und Warenausgangskontrolle bei der Prüfmittelüberwachung und den Maschinenfähigkeitsuntersuchungen mitwirken
- Messergebnisse mit firmenspezifischen Programmen dokumentieren und beurteilen
- bei neuen Bauteilen für alternative Antriebskonzepte Erstbemusterung durchführen und Prüfpläne erstellen
- prozesssichernde Dokumentationsaufgaben



Auch für alternative Antriebe

Das bringen Sie mit ...

- technisches Grundverständnis
- räumliches Vorstellungsvermögen
- verantwortungsvolle und sorgfältige Arbeitsweise

Der Mehrwert für Sie ...

- Grundlagen der Qualitätssicherung
- Spezialisierung auf unterschiedliche Branchen möglich
- Vertiefung der arbeitsplatzrelevanten Messsysteme und Prüfverfahren
- Zertifikat „Messtechnik“ (optional)
- Zertifikat „Digitale Kompetenzen“: Förderung der Fähigkeiten am PC und im Umgang mit digitalen Medien
- Nutzung von MS-Office-Programmen, Arbeiten mit der Cloud (Office 365) und digitalen Konferenzsystemen
- digitale Projekte mit hoher Praxisorientierung, unterstützt durch E-Learning-Angebote

Begleitete betriebliche Umschulung für Rehabilitanden mit Reha-Vorbereitung

Die begleitete betriebliche Umschulung lässt grundsätzlich eine Neuorientierung in vielen Ausbildungsberufen zu, denn der Arbeitsmarkt in Eisenach und der Region Westthüringen benötigt Fachkräfte in verschiedensten Bereichen. Passend zu Ihren Stärken und Interessen können Sie einen gesundheitlich geeigneten Beruf wählen: egal ob im Handwerk, der Industrie, dem Dienstleistungssektor oder einer anderen Branche. Sie erhalten durch die enge Bindung an Ihr Umschulungsunternehmen beste Übernahmechancen.



Dauer

24 bis 30 Monate
je nach Beruf



Ort

RC Eisenach



Abschluss

IHK-Zeugnis

Der Mehrwert für Sie ...

- wohnortnahe Umschulung mit einem Praxispartner
- individuelle Unterstützung bei der Arbeitgeberakquise
- kompetente Ansprechpartner/-innen im BFW, die Sie bei den organisatorischen Herausforderungen unterstützen
- umschulungsbegleitende Förderung zur Sicherung des Integrationserfolges
- bei Bedarf medizinische, psychologische und sozialpädagogische Zusatzangebote möglich

Das bringen Sie mit ...

- hohes Maß an Eigenverantwortung und Selbstständigkeit, um sich in die laufenden Prozesse Ihres Umschulungsunternehmens und der Berufsschule integrieren zu können
- genaue Anforderungen sind abhängig von Ihrem Wunschberuf und werden im Vorfeld gemeinsam mit Ihnen besprochen

Ablauf

Organisatorische Schwerpunkte

- Eintragung bei der IHK / Anmeldung an der jeweiligen Berufsschule
- Zusammenarbeit mit Berufsschule, Unternehmen und Kostenträger

Inhaltliche Schwerpunkte

- Reha-Vorbereitung zur Auffrischung wichtiger Kenntnisse und um in den neuen Lernprozess hinein zu finden (3 Monate)
- Umschulung in einem Ausbildungsberuf in der Berufsschule und „Arbeiten“ im Unternehmen
- begleitender Stützunterricht zur Nachbereitung des aktuellen Lehrstoffes der Berufsschule
- professionelle Vorbereitung auf Zwischen- und Abschlussprüfungen
- sozialpädagogische Unterstützung und individuelle Hilfen zur Bewältigung von Krisensituationen
- kontinuierliche Begleitung von der Suche eines geeigneten Umschulungsplatzes bis zur Integration in Arbeit



Beispiel

Medizinische/-r Fachangestellte/-r



Dieser Beruf ist nur eine von zahlreichen Möglichkeiten in der begleiteten betrieblichen Umschulung (bbU).



Vorab ermitteln unsere Experten im Reha-Assessment, ob eine bbU in diesem Beruf für Sie möglich ist.

Das bringen Sie mit ...

- Interesse an medizinischen Themen
- aufgeschlossene Persönlichkeit
- Empathievermögen
- verantwortungsvolle und sorgfältige Arbeitsweise

Aufgaben im Beruf

- Organisation und Verwaltung
- Termine an Patienten vergeben
- Behandlungsabläufe für Patientenakten dokumentieren
- Abrechnung der Leistungen
- bei Untersuchungen und Behandlungen assistieren
- Patienten informieren und betreuen
- medizinische Instrumente pflegen
- Laborarbeiten durchführen



**Lassen Sie sich zu den zahlreichen
möglichen Berufen in der bbU beraten!**

Beispiel

Bankkaufleute oder Immobilienkaufleute



Diese Berufe sind nur zwei von zahlreichen Möglichkeiten in der begleiteten betrieblichen Umschulung (bbU).



Vorab ermitteln unsere Experten im Reha-Assessment, ob eine bbU in diesem Beruf für Sie möglich ist.

Das bringen Sie mit ...

- Interesse an Wirtschaft & Finanzen
- aufgeschlossene Persönlichkeit
- Geschick in Beratung & Verkauf
- verantwortungsvolle und sorgfältige Arbeitsweise

Aufgaben im Beruf

- Aufträge entgegennehmen und bearbeiten
- Kunden zu Angeboten informieren
- Beratungsgespräche führen
- Vertragsabschlüsse vorbereiten und abwickeln
- Angebote unterbreiten, einholen und vergleichen
- kaufmännische und verwaltende Tätigkeiten
- Projektmanagement

**Lassen Sie sich zu den zahlreichen
möglichen Berufen in der bbU beraten!**



Integration ist das Ziel
und Individualisierung der Weg!

Individuelle Qualifizierungen



Für den erfolgreichen beruflichen Neustart kann es notwendig sein, eine Qualifizierung inhaltlich oder in ihrer Dauer anzupassen.

Wir sind in der Lage, spezielle Angebote im Zusammenspiel mit Unternehmen, Reha-Trägern und Teilnehmenden passgenau zu gestalten. Beispiele für individuelle Qualifizierungs- und Integrationswege sind:



Die Belegung einzelner Qualifizierungs-module (u. a. praxisorientiert oder die Sozialkompetenzen betreffend).



Der Erwerb von ergänzenden Zertifikaten, auch bei externen Partnern.



Zusätzliche betriebliche Phasen in den Unternehmen.



Individuelle Bewerbungsunterstützung bis hin zur Begleitung im Vorstellungsgespräch.



Individuelle Angebote erfolgen stets in Abstimmung mit dem jeweiligen Reha-Träger.





Integrationsleistungen

Perspektive Arbeit KOMPAKT
Perspektive Arbeit INTENSIV
Zusätzliche Betreuungskraft in
stationären Pflegeeinrichtungen
Perspektive Arbeit MODULAR
Vermittlungscoaching



Beratung und Anmeldung

BFW Thüringen

Telefon 036608 7-394
Telefax 036608 2355
E-Mail s.koehler@bfw-thueringen.de

Regional-Center Erfurt

Telefon 0361 4170754
Telefax 0361 4170755
E-Mail rc-erfurt@bfw-thueringen.de

Regional-Center Gera

Telefon 0365 77301779
Telefax 0365 77301910
E-Mail rc-gera@bfw-thueringen.de

Regional-Center Eisenach

Telefon 03691 8833562
Telefax 03691 8833563
E-Mail rc-eisenach@bfw-thueringen.de

Integration in Arbeit

Perspektive Arbeit KOMPAKT

Neue Wege erschließen neue Möglichkeiten!
Gemeinsam werden wir Ihre berufliche Integration realisieren. Perspektive Arbeit kompakt wird nach Ihrem individuellen Bedarf und den Anforderungen eines potenziellen Arbeitsplatzes variabel gestaltet. Ein professionelles Team des BFW Thüringen wird Sie während der gesamten Zeit unterstützen und in Ihrem/-r persönlichen Reha- und Integrationsmanager/-in haben Sie eine feste Ansprechperson. Zudem legen wir großen Wert auf Ihre gesundheitliche Stabilisierung. Hier bietet das BFW Thüringen eine Vielzahl von Unterstützungen an.



Dauer
6 Monate



Orte Seelingstädt | RC Erfurt
RC Eisenach | RC Gera



Ablauf der Maßnahme



Orientieren

Zunächst setzen Sie sich mit Ihrem beruflichen Werdegang, Ihren daraus gewonnenen Stärken, Fähigkeiten und Kompetenzen auseinander. Gemeinsam überlegen wir, in welchen Tätigkeitsfeldern Sie diese gut einsetzen können und welche Vorstellungen Sie für Ihre berufliche Zukunft haben. Hierbei ist die Berücksichtigung Ihrer gesundheitlichen Grenzen von großer Bedeutung.

Trainieren

Nutzen Sie das Bewerbungstraining, um Ihre Bewerbungsunterlagen auf den neusten Stand zu bringen. Sie üben Vorstellungsgespräche sowie die telefonische Kontaktaufnahme zu Unternehmen. Mit Hilfe des PC-Trainings erlernen Sie Stück für Stück die PC-Grundlagen, die Anwendung der MS-Office-Programme und wie Sie diese für Ihren Bewerbungsprozess nutzen können.

Neustarten

In betrieblichen Phasen können Sie neue Tätigkeitsfelder und Unternehmen kennenlernen und die von Ihnen angestrebten Tätigkeiten auf deren Eignung in Berücksichtigung Ihrer gesundheitlichen Voraussetzungen austesten. In dieser wertvollen Zeit können Sie wichtige Erfahrungen im neuen Berufsfeld sammeln, Kontakte knüpfen und potenzielle Arbeitgeber von Ihren Fähigkeiten überzeugen. Dadurch können sich neue Einstellungsmöglichkeiten ergeben!

Das bringen Sie mit ...

- Bereitschaft neue berufliche Wege zu gehen
- ausreichende gesundheitliche Stabilität
- zuverlässige Teilnahme und aktive Mitarbeit
- Bereitschaft, sich mit Hilfe mehrerer betrieblicher Phasen neu zu orientieren
- Lernbereitschaft für das Arbeiten am PC

Der Mehrwert für Sie ...

- stufenweise Wiederheranführung an Arbeitsbedingungen und die Steigerung der persönlichen Belastbarkeit
- im BFW profitieren Sie vom Bewegungsangebot, sozialen Kompetenztraining, Entspannungstraining und sozialpädagogischer Begleitung
- in Krisensituationen stehen wir mit psychologischer Hilfe zur Seite
- nach erfolgreicher Arbeitsaufnahme begleiten wir Ihre berufliche Integration weiter
- zusätzliche Kurzqualifizierungen optional möglich

Ablauf der Perspektive Arbeit

Vorstellung der Maßnahme und Einschätzung der Ausgangssituation

Ermittlung Ihrer beruflichen Vorstellungen und Bestandsaufnahme Ihrer Stärken/Fähigkeiten

Gemeinsame Planung für Ihren Weg zur Integration in Arbeit

Betriebliche Phasen
Austesten unterschiedlicher Berufsfelder und Kennenlernen eines neuen Arbeitsplatzes

zielgerichtete Vorbereitung auf den Bewerbungsprozess
z. B. Bewerbungstraining,
der Umgang mit dem PC
und MS-Office-Programmen

Ziel

Rückkehr ins Arbeitsleben



Integration in Arbeit

Perspektive Arbeit INTENSIV

Neue Wege erschließen neue Möglichkeiten! Gemeinsam werden wir Ihre berufliche Integration realisieren. Perspektive Arbeit intensiv wird nach Ihrem individuellen Bedarf und den Anforderungen eines potenziellen Arbeitsplatzes variabel gestaltet. Ein professionelles Team des BFW Thüringen wird Sie während der gesamten Zeit unterstützen und in Ihrem/-r persönlichen Reha- und Integrationsmanager/-in haben Sie eine feste Ansprechperson. Perspektive Arbeit intensiv unterstützt Ihre Stabilisierung durch ein soziales Kompetenztraining zum Beispiel durch die Vermittlung von Stressbewältigungsstrategien und psychologische Begleitung.



Dauer
9 Monate



Orte Seelingstädt | RC Erfurt
RC Eisenach | RC Gera



Ablauf der Maßnahme



Orientieren

Zunächst setzen Sie sich mit Ihrem beruflichen Werdegang, Ihren daraus gewonnenen Stärken, Fähigkeiten und Kompetenzen auseinander. Gemeinsam überlegen wir, in welchen Tätigkeitsfeldern Sie diese gut einsetzen können und welche Vorstellungen Sie für Ihre berufliche Zukunft haben. Hierbei ist die Berücksichtigung Ihrer gesundheitlichen Grenzen von großer Bedeutung.

Trainieren

Nutzen Sie das Bewerbungstraining, um Ihre Bewerbungsunterlagen auf den neusten Stand zu bringen. Sie üben Vorstellungsgespräche sowie die telefonische Kontaktaufnahme zu Unternehmen. Mit Hilfe des PC-Trainings erlernen Sie Stück für Stück die PC-Grundlagen, die Anwendung der MS-Office-Programme und wie Sie diese für Ihren Bewerbungsprozess nutzen können.

Neustarten

In betrieblichen Phasen können Sie neue Tätigkeitsfelder und Unternehmen kennenlernen und die von Ihnen angestrebten Tätigkeiten auf deren Eignung in Berücksichtigung Ihrer gesundheitlichen Voraussetzungen austesten. In dieser wertvollen Zeit können Sie wichtige Erfahrungen im neuen Berufsfeld sammeln, Kontakte knüpfen und potenzielle Arbeitgeber von Ihren Fähigkeiten überzeugen. Dadurch können sich neue Einstellungsmöglichkeiten ergeben!

Das bringen Sie mit ...

- Bereitschaft neue berufliche Wege zu gehen
- ausreichende gesundheitliche Stabilität
- zuverlässige Teilnahme und aktive Mitarbeit
- Bereitschaft, sich mit Hilfe mehrerer betrieblicher Phasen neu zu orientieren
- Lernbereitschaft für das Arbeiten am PC

Der Mehrwert für Sie ...

- stufenweise Wiederheranführung an Arbeitsbedingungen und die Steigerung der persönlichen Belastbarkeit
- im BFW profitieren Sie vom Bewegungsangebot, sozialen Kompetenztraining, Entspannungstraining und sozialpädagogischer Begleitung
- psychologische Betreuung über den gesamten Zeitraum
- nach erfolgreicher Arbeitsaufnahme begleiten wir Ihre berufliche Integration weiter
- zusätzliche Kurzqualifizierungen optional möglich

5 Fragen zur Perspektive Arbeit

Im Interview: Absolventin Gabriele Jahn

1 Wie verlief der Einstieg in die Integrationsmaßnahme für Sie?

Zu Beginn haben wir verschiedene Tests gemacht, um herauszufinden, wo unsere Stärken liegen. Die Ausbilder/-innen im BFW haben meinen Sinn für Zahlen und Statistiken aufgegriffen. Darauf haben wir dann aufgebaut. Es hat mich sehr motiviert zu merken, dass ich nicht allein war in dieser Situation.

2 Was haben Sie während der beruflichen Rehabilitation gelernt?

Im BFW Thüringen habe ich Fähigkeiten am Computer erworben, die für mich komplett neu waren. Das war eine Herausforderung für mich - auch jetzt lerne ich noch dazu. Zudem haben wir die Grundlagen in Deutsch und Mathematik wiederholt, was mir großen Spaß gemacht hat.

3 Wie haben Sie Ihre Zeit im BFW in Erinnerung?

Insgesamt habe ich sieben Monate im BFW verbracht. Dort hatte ich mein eigenes Zimmer im Wohnbereich. Das war etwas Besonderes und hat mir ermöglicht, mich vollständig auf meine berufliche Rehabilitation zu konzentrieren. Zudem konnte ich die vielfältigen Angebote im BFW nutzen, wie zum Beispiel die Sauna oder den Reha-Sport.

4 Wie sind Sie zu Ihrem Arbeitsplatz bei der PWS Präzisionswerkzeuge GmbH gekommen?

Meinen Arbeitgeber habe ich bei der Jobmesse „Treffpunkt Arbeit“ im BFW kennengelernt. Als ich im Vorstellungsgespräch erwähnte, dass ich Zahlen liebe, wurde ich gefragt, wann ich anfangen könnte. Dass die Chemie stimmt, hat sich auch in den betrieblichen Phasen im Unternehmen bestätigt. Ich bin dann direkt aus der Integrationsmaßnahme in die neue Arbeitsstelle gestartet.

5 Was würden Sie Teilnehmenden im BFW mit auf den Weg geben?

Niemals den Mut verlieren! Ich bin wieder im Berufsleben angekommen und merke, dass ich bei der Arbeit aufblühe. Die berufliche Reha hat bewiesen: Motivation und lösungsorientiertes Handeln sind der Schlüssel – Fragen sind keine Schwäche. Diese Offenheit muss jeder für sich selbst finden und auch zulassen.



Gabriele Jahn



Das ganze Interview zum Nachlesen unter:
www.bfw-thueringen.de/wir-fur-sie#integration

Zusätzliche Betreuungskraft in stationären Pflegeeinrichtungen



Diese zusätzliche Qualifizierung ist an eine vorangegangene (modulare) Teilnahme an der „Perspektive Arbeit“ geknüpft.



Sie erwerben Kenntnisse in Kommunikation, Rechtskunde, Grundlagen der Pflege und Pflegedokumentation, erste Hilfe, körperliche Beeinträchtigungen und psychische Erkrankungen.



Dauer

i. d. R. 7 Wochen



Orte

Seelingstädt | RC Erfurt
RC Eisenach | RC Gera

Ablauf

Teilnahme an der „Perspektive Arbeit“

Betriebliche Phasen zur Orientierung
(bis zu 4 Wochen)

Qualifizierung zur Zusätzlichen
Betreuungskraft (7 Wochen)

Betriebliche Phase zur Anerkennung
(2 Wochen)

Ziel

Rückkehr ins Arbeitsleben



Perspektive Arbeit MODULAR

Die Integrationsmodule von Perspektive Arbeit KOMPAKT und Perspektive Arbeit INTENSIV sind in Abhängigkeit des individuellen Bedarfes in Inhalt und Dauer variabel und können bei Perspektive Arbeit MODULAR nach Absprache auch einzeln gebucht werden.

Informationsgespräch

- Das Informationsgespräch findet vor der Anmeldung für die Maßnahme statt.
- In der Vorstellung der Maßnahme (Ziel, Inhalt, Ablauf, beteiligte Mitarbeitende) werden die persönlichen Ziele und die Motivation des Rehabilitanden abgeklärt. Im Ergebnis entsteht ein Kurzprotokoll mit einer Empfehlung.

Integrationsdiagnostik (buchbar)

- Bestandteile: Anamnese und individuelle Bestandsaufnahme, Selbstreflexion und Orientierung am regionalen Arbeitsmarkt, intensive Zielfindungsphase, medizinische Diagnostik und individuelle Auswahl an praktischen Arbeitserprobungen sowie psychologischen Diagnostikinstrumenten.
- Ergebnis: aussagekräftiger Integrationswegeplan mit transparenter Darstellung des weiteren Verlaufs für Träger und Rehabilitanden.

Soziales Kompetenz-Training (buchbar)

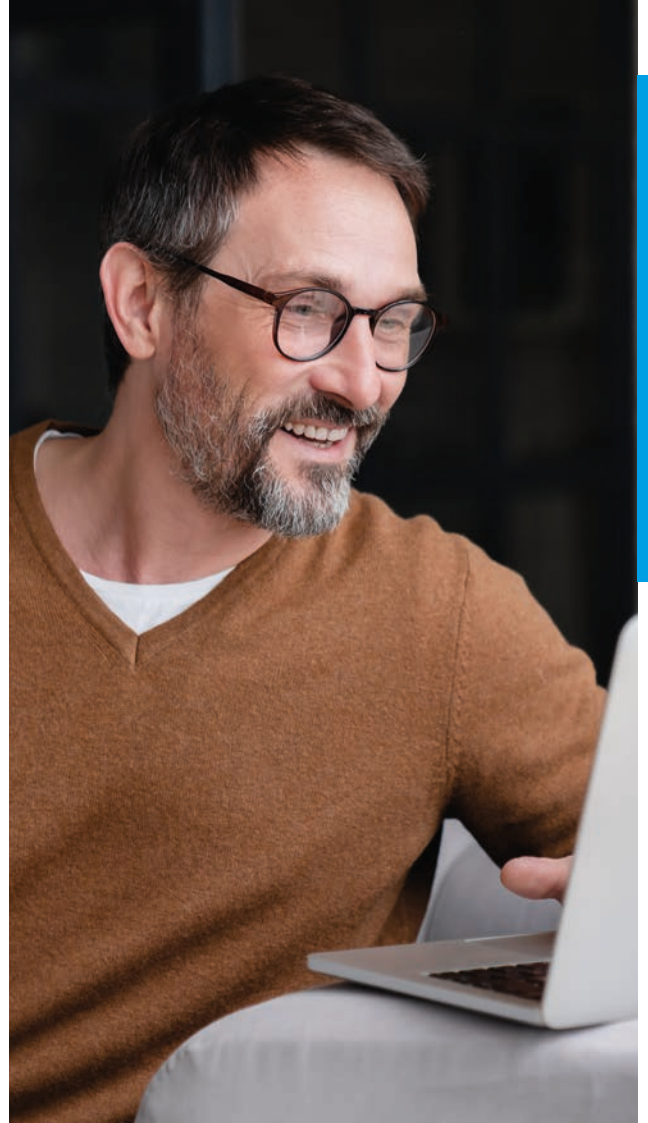
- Das an den Anforderungen des Arbeitsmarktes orientierte soziale Kompetenz-Training erfolgt - je nach individuellem Bedarf - in Form von Einzel- und Gruppentraining durch einen Psychologen, Coach oder Sozialpädagogen.

Berufsfeldbezogenes Training (buchbar)

- Dieses Training basiert auf den Ergebnissen der Integrationsdiagnostik und den Erkenntnissen aus dem Orientierungspraktikum, in Vorbereitung auf das Vermittlungspraktikum.
- Durch Vermittlung von Fachkenntnissen erfolgt eine Stärkung der beruflichen Handlungskompetenz sowie eine Entwicklung von Sicherheit und Selbstbewusstsein im zukünftigen betrieblichen Kontext.

Arbeitsplatzbezogenes Training (buchbar)

- Dieses Training basiert auf den Anforderungen und Bedarfen des potenziellen Arbeitsplatzes und wird mit dem Arbeitgeber abgestimmt.
- Es zielt auf die individuelle und passgenaue Vermittlung von erforderlichen Kenntnissen und Fertigkeiten zur Ausübung der angestrebten Tätigkeit.



Betriebliche Phasen

- In betrieblichen Phasen werden die Leistungsfähigkeit der Teilnehmenden und vermittlungsrelevante Bedarfe bei regionalen Arbeitgebern festgestellt.
- Rehabilitanden können sich bei zukünftigen Arbeitgebern unter Beweis stellen, dabei ihre Leistungsfähigkeit beweisen und ein zukünftiges Arbeitsumfeld kennenlernen.

Nachbetreuung

- Für bereits vermittelte Rehabilitanden ist das BFW Thüringen Ansprechpartner für Arbeitgeber und Arbeitnehmer während der Probezeit. Rehabilitanden, die nach Maßnahmeende keinen Arbeitgeberplatz gefunden haben, erhalten zudem bis zu 6 Monate umfangreiche Unterstützung zur Vermittlung in Arbeit.

Vermittlungscoaching

Qualifiziert, motiviert – trotzdem machen viele Arbeitssuchende die Erfahrung, dass der Einstieg in einen neuen Job schwieriger ist als gedacht. Und: Je länger man ohne Arbeitsstelle ist, desto schwieriger ist es, den „Wunschjob“ zu finden. Sie möchten Ihre berufliche Situation aktiv in die Hand nehmen und entscheidende Schritte in Richtung des gewünschten Arbeitsplatzes gehen? Wir unterstützen Sie bei der Vermittlung in einen neuen Job.



Dauer
6 Monate



Orte Seelingstädt
RC Erfurt | RC Eisenach

Ablauf

- individuelle Integrationsplanung mit Zielvereinbarung
- individuelles Bewerbungscoaching und Firmenrecherche
- Unterstützung im Bewerbungsprozess
- individuelle Beratung zu Mobilität und Flexibilität
- Arbeiten mit aktuellen Stellenbörsen
- Anbahnung eines Arbeitsverhältnisses
- Vor- und Nachbereitung von Vor- und Einstellungsgesprächen
- regelmäßige Unterstützungsaktivitäten zwischen den Präsenztagen
- Ansprechperson für den potenziellen Arbeitnehmer und des Arbeitgebers während des Coachings
- regelmäßiger Kontakt nach Arbeitsaufnahme zur Stabilisierung

Der Mehrwert für Sie ...

- Sie werden durch den Kundenservice Unternehmen unterstützt
- für einen optimalen Verlauf begleitet Sie Ihre persönliche Ansprechperson
- nach erfolgreicher Arbeitsaufnahme stehen wir Ihnen weiterhin unterstützend zur Seite

Ziele des Coachings

- den für Sie passenden Arbeitsplatz finden
- durch die Teilnahme steigern Sie Ihre Integration
- gleichzeitig wird das Selbstwertgefühl gestärkt

Wir werden Sie gezielt und aktiv dabei unterstützen, Ihren beruflichen Neustart erfolgreich umzusetzen.



Berufsförderungswerk Thüringen GmbH

Berufliche Rehabilitation - Portfolio 2024 | 01/2024

© 2024 Berufsförderungswerk Thüringen GmbH. Alle Urheber- und Leistungsschutzrechte sind vorbehalten.
Für alle Verwendungen, insbesondere Vorführung, Sendung, Bearbeitung und Vervielfältigung bedarf es einer speziellen
Bewilligung der Berufsförderungswerk Thüringen GmbH.

Druck: WIRmachenDRUCK GmbH

Bildnachweis: BFWThüringen GmbH | stock.adobe.com

Genderhinweis: Im Sinne der Lesbarkeit verzichten wir in bestimmten Fällen auf die gleichzeitige Verwendung männlicher
und weiblicher Sprachformen, entsprechende personenbezogene Bezeichnungen gelten im Sinne der Gleichbehandlung
für alle Geschlechter. Diese verkürzte Sprachform hat ausschließlich redaktionelle Gründe und beinhaltet keinerlei Wertung.



Berufsförderungswerk Thüringen GmbH

Ihre Ansprechpersonen im Kundenservice

Berufsförderungswerk Thüringen GmbH

Am Rathausplatz 2
07580 Seelingstädt



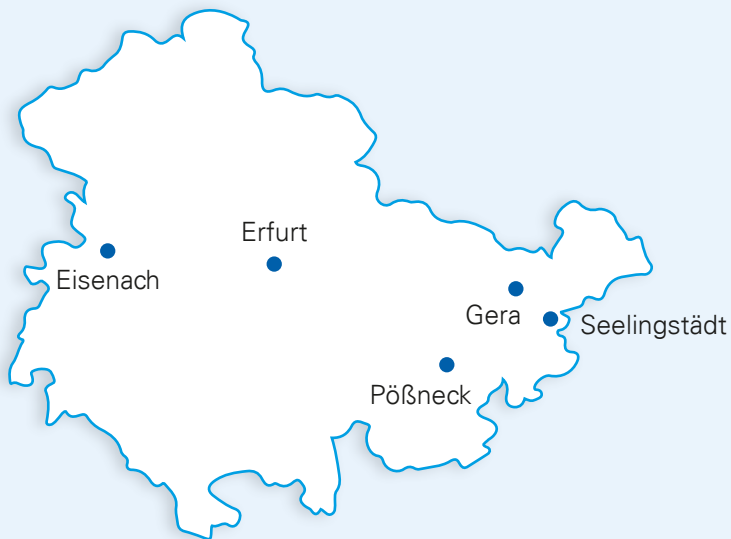
Marion Bretschneider

Telefon 036608 7-115
Telefax 036608 7-111
E-Mail m.bretschneider@bfw-thueringen.de



Mara Hölperl

Telefon 036608 7-114
Telefax 036608 7-111
E-Mail m.hoelperl@bfw-thueringen.de



Wir sind für Sie vor Ort:

Regional-Center Erfurt

Lucas-Cranach-Platz 2
99097 Erfurt
Telefon 0361 4170754
E-Mail rc-erfurt@bfw-thueringen.de

Regional-Center Eisenach

Rennbahn 4
99817 Eisenach
Telefon 03691 8833562
E-Mail rc-eisenach@bfw-thueringen.de

Regional-Center Gera

Nicolaistraße 1
07545 Gera
Telefon 0365 77301779
E-Mail rc-gera@bfw-thueringen.de

Regional-Center Pößneck

Klosterplatz 5
07381 Pößneck
Telefon 03647 5045173
E-Mail rc-poessneck@bfw-thueringen.de



Wir leben Integration.

www.bfw-thueringen.de